

administrateurs

DE SOCIÉTÉS CERTIFIÉS

55 femmes et hommes
au service de votre
gouvernance

2011

L'apport des administrateurs de sociétés certifiés

Nous avons le plaisir de vous présenter les premières promotions des administrateurs de sociétés certifiés qui ont achevé en 2011 le parcours de formation -certification proposé par l'IFA en partenariat avec Sciences Po.

Ces trois premières promotions ont éprouvé un modèle inédit en France, axé sur l'enseignement des bonnes pratiques de gouvernance et sur un approfondissement des compétences requises d'un administrateur : droit, stratégie, finance, actif humain, tout en mettant en pratique son leadership.



Les simulations de réunion de Conseil d'administration et de comités ont révélé de vrais talents d'administrateurs. Ce parcours d'excellence, qui s'adresse à des personnalités d'horizons très divers, transmet un savoir, mais aussi les bonnes façons de se comporter en tant qu'administrateur actif, et doit contribuer ainsi à l'amélioration du fonctionnement des Conseils d'administration.

Nous avons reçu pour mettre en place ce programme un soutien institutionnel et un appui pédagogique de premier plan.

Nous remercions tous particulièrement Jean-Christophe Vidal, Responsable du développement de la formation continue de Sciences Po ainsi que Didier Serrat, Maître de conférence à Sciences Po en stratégie et gouvernance qui participent avec nous à la direction opérationnelle de ce programme.

Nous remercions également nos homologues du Collège des Administrateurs de Sociétés de Québec et de l'Université Laval qui ont su nous faire profiter de leur expérience et ont contribué à l'excellence de notre programme académique.

Jean Coroller
*Directeur de la certification
de l'IFA*

Alain Martel
*Secrétaire général
de l'IFA*

Marc Lamy
*Président du Club
des Administrateurs
de Sociétés Certifiés*

Objectifs

Les administrateurs se doivent d'avoir une vision claire de leurs missions et responsabilités, de maîtriser une large palette de compétences et de faire preuve d'intelligence relationnelle avec les dirigeants et les autres membres du Conseil d'administration. Depuis sa création en 2003, l'Institut Français des Administrateurs s'est fixé comme objectif d'accompagner les administrateurs en poste dans l'exercice de leur mandat.

En septembre 2010, l'IFA, en partenariat avec Sciences Po, lance en France le programme de formation-certification des administrateurs qui met particulièrement l'accent sur les comportements, les connaissances, les compétences et les outils que tout administrateur doit posséder pour exercer son mandat.

Participants

Le parcours est destiné aux administrateurs ayant pris récemment leurs fonctions ou aux futurs administrateurs, ainsi qu'aux administrateurs plus expérimentés soucieux d'acquérir un label de haut niveau, de renouveler leur expertise et de s'ouvrir aux comparaisons internationales.

Méthode

Ce parcours de formation privilégie l'interactivité des échanges autour de l'expérience des participants, des études de cas concrets et des témoignages d'administrateurs. Il permet de développer des comportements qui favorisent une meilleure contribution aux décisions du Conseil ainsi qu'une plus grande efficacité du travail d'équipe des membres d'un Conseil d'administration.

Documentation

Une documentation spécifique à chaque module du Certificat est remise aux participants. Les participants pourront notamment s'appuyer sur l'ensemble des publications IFA.

À l'issue de cette formation, l'administrateur est en mesure :

- d'appréhender l'environnement juridique réglementaire dans le fonctionnement d'un Conseil ;
- de situer le rôle et les responsabilités de l'administrateur ;
- d'identifier les comportements les plus efficaces dans la conduite d'un mandat ;
- de maîtriser les points-clés qui nécessitent une vigilance constante dans l'analyse et la certification des comptes ;
- d'évaluer la création de valeur et les risques associés au projet stratégique ;
- de comprendre les mécanismes d'évaluation, de rémunération et de succession des dirigeants ;
- d'adapter les bonnes pratiques de gouvernance aux particularités de chaque type d'organisation.

Direction pédagogique

L'IFA et Sciences Po ont conçu un parcours de formation-certification des administrateurs ambitieux et international grâce à l'appui et l'expérience du Collège des administrateurs de sociétés du Québec et de l'Université Laval (Québec) qui depuis 2005 ont formé et certifié près de 350 administrateurs.

Ce programme a reçu en France le soutien de la Caisse des Dépôts (CDC) et de l'Autorité des Marchés Financiers (AMF), et reçoit l'appui de la confédération européenne des administrateurs de sociétés (ecoDa) et de l'association APIA.

La Direction du Programme du Certificat est composée de:

- Alain Martel, Secrétaire général de l'IFA,
- Jean Coroller, Directeur de la Certification à l'IFA (qui assure la relation pédagogique avec le Collège des Administrateurs de Sociétés du Québec),
- Jean-Christophe Vidal, Maître de conférence et Directeur du développement Sciences Po Formation continue,
- Didier Serrat, Maître de conférence à Sciences Po en stratégie et gouvernance.

La Direction du Programme admet les candidats dans le cursus certifiant, agit en tant que Jury d'Examen et coordonne une équipe d'experts, de professeurs et de praticiens de la gouvernance afin d'élaborer et d'animer chaque module du programme de formation.

Une approche personnalisée

La spécificité de ce cursus est de privilégier une approche personnalisée tout au long du parcours. Cette personnalisation se concrétise, dès le départ, par un auto-diagnostic permettant au candidat d'appréhender ses points forts et ses zones de progrès. Le Comité Pédagogique est ainsi en mesure d'instaurer un dialogue interactif avec le participant, favorisant sa progression.

La promotion des administrateurs de sociétés certifiés

L'IFA, en partenariat avec Sciences Po, propose un certain nombre d'outils destinés à promouvoir le parcours de formation certification et les administrateurs certifiés :

- Un accord de reconnaissance réciproque entre la France et le Québec autour du label ASC (Administrateur de Sociétés Certifié)(voir page 61).
- Un annuaire présentant chaque certifié en termes de parcours, de domaines d'expertise, de secteurs d'activité et d'objectifs. Cet annuaire est disponible en ligne et prochainement sous forme de base de donnée.
- Un Club des administrateurs de sociétés certifiés qui a pour vocation de rassembler l'ensemble des administrateurs «ASC-France», de leur apporter toute l'information nécessaire à l'actualisation de leurs connaissances et de mener des actions-clés de promotion du Certificat et de ses titulaires auprès des sociétés, en particulier dans la perspective des renouvellements à venir au sein de leurs Conseils d'administration.

Le programme

12 jours sur une période de 6 mois
comprenant 5 modules fondamentaux + 1 module en option

MODULE 1

PRATIQUE DU FONCTIONNEMENT DU CONSEIL

D'ADMINISTRATION : MISSIONS, RÔLES ET RESPONSABILITÉS DES ADMINISTRATEURS

- L'administrateur et la gouvernance
- L'organisation et le fonctionnement du conseil
- Responsabilité et éthique

MODULE 2

STRATÉGIE ET GESTION DES RISQUES : CRÉATION DE VALEUR

- Orientation stratégique
- Suivi de l'exécution stratégique
- Politique et suivi des risques
- RSE et développement durable : opportunités stratégiques
- Création de valeur

MODULE 3

MAÎTRISE DE LA PERFORMANCE ÉCONOMIQUE :

SAVOIR INTERPRÉTER ET QUESTIONNER LES DONNÉES FINANCIÈRES

- Analyse de la performance financière
- Arrêté des comptes
- La place centrale du comité d'audit
- Relations avec les investisseurs

MODULE 4

LE CONSEIL ET L'ACTIF HUMAIN : LEADERSHIP, SÉLECTION,

RÉMUNÉRATION ET ÉVALUATION

- Le Conseil et l'actif humain
- Sélection et succession des dirigeants et des administrateurs
- Rémunération des dirigeants et des administrateurs
- Evaluation d'un conseil

MODULE 5

LA SIMULATION D'UN CONSEIL D'ADMINISTRATION :

DYNAMIQUE DU CONSEIL ET COLLÉGIALITÉ

Lors d'une simulation les participants sont appelés à occuper divers rôles au sein d'un conseil d'administration et de ses différents comités. Ce module donne aux participants l'occasion de mettre en application les connaissances acquises au cours des modules précédents afin de favoriser les comportements efficaces dans le travail du conseil.

MODULES OPTIONNELS

L'ADMINISTRATEUR EUROPÉEN

AVEC ECODA

- Perspective européenne, derniers développements en gouvernance
- créer un réseau européen de membres de conseils d'administration
- doter les participants des compétences requises pour se voir attribuer des mandats dans d'autres pays européens

ÊTRE ADMINISTRATEUR D'UNE PME-ETI

AVEC APIA

- Les structures de gouvernance adaptées aux différentes étapes de la vie d'une entreprise.
- Les valeurs et les bonnes pratiques de gouvernance à l'usage des PME et ETI
- Les comportements vertueux du dirigeant et des administrateurs
- Mise en place d'une charte de gouvernance familiale

Les administrateurs certifiés en mai, juillet et novembre 2011

| | | | |
|--|----|--|----|
| <i>Monsieur Jacques BATTISTELLA</i> | 21 | <i>Monsieur Remy LASNE</i> | 48 |
| <i>Monsieur Régis BAUDOIN</i> | 6 | <i>Monsieur Laurent LEGENDRE</i> | 15 |
| <i>Monsieur Jean BENSAID</i> | 7 | <i>Madame Chérifa LEVET</i> | 49 |
| <i>Monsieur Jean-Claude BERTRAND</i> | 22 | <i>Madame Hélène LEVY-BAUDOIN</i> | 50 |
| <i>Monsieur Michel Kizito BRIZOUA-BI</i> | 37 | <i>Madame Michèle LEWI</i> | 51 |
| <i>Monsieur Antoine CAILLAULT</i> | 38 | <i>Madame Françoise MAHIOU</i> | 16 |
| <i>Monsieur Alain CHAMPIGNEUX</i> | 39 | <i>Monsieur Marc MAOUCHE</i> | 29 |
| <i>Monsieur Pierre CLASQUIN</i> | 23 | <i>Madame Marie-Odile MC ALLISTER</i> | 30 |
| <i>Monsieur François COTTIGNIES</i> | 8 | <i>Madame Anne MCKAY</i> | 52 |
| <i>Madame Marie-Hélène CRÉTU</i> | 9 | <i>Madame Stéphanie MEISSONNIER</i> | 17 |
| <i>Madame Isabelle CROUZILLE</i> | 24 | <i>Madame Maryse MICHEL</i> | 31 |
| <i>Madame Agnès DANON</i> | 40 | <i>Monsieur Patrick MONXION</i> | 18 |
| <i>Monsieur Roger DE PAMPELONNE</i> | 41 | <i>Madame Anne-Marie MOURER</i> | 53 |
| <i>Monsieur Alexis D'HÉROUVILLE</i> | 25 | <i>Monsieur Christophe NEVES</i> | 32 |
| <i>Madame Ada DI MARZO</i> | 26 | <i>Monsieur Dominique PESTRE</i> | 54 |
| <i>Madame Brigitte DUBREUCQ</i> | 42 | <i>Monsieur Philippe POTIER</i> | 33 |
| <i>Madame Christine DUPLAIX</i> | 27 | <i>Monsieur Alain PRONOST</i> | 55 |
| <i>Madame Guylaine DYEUVRE</i> | 43 | <i>Monsieur Rodolphe REVERCHON</i> | 34 |
| <i>Madame Miriam GARNIER</i> | 10 | <i>Madame Bertille ROCHE-APPAIRE</i> | 56 |
| <i>Monsieur Serge GENTILI</i> | 44 | <i>Madame Nathalie ROUVET</i> | 35 |
| <i>Monsieur Vincent GERONDEAU</i> | 45 | <i>Madame Carine SALVY</i> | 57 |
| <i>Madame Hélène HERNANDEZ</i> | 28 | <i>Madame Annie SAUVAGET</i> | 36 |
| <i>Monsieur Olivier HOLLEMAERT</i> | 11 | <i>Monsieur Matthieu SIMON BLAVIER</i> | 19 |
| <i>Madame Corinne JACQUIOT</i> | 46 | <i>Madame Caroline TCHEKHOFF</i> | 58 |
| <i>Monsieur Jean-Luc JANCEL</i> | 12 | <i>Madame Pascale THEVENOUX</i> | 59 |
| <i>Madame Annie KAHN</i> | 13 | <i>Monsieur Serge VAN WASSENHOF</i> | 60 |
| <i>Monsieur Marc LAMY</i> | 14 | <i>Madame Cristina VICINI</i> | 20 |
| <i>Madame Christine LANDREVOT</i> | 47 | | |

Régis BAUDOIN

Coordonnées :

Email : regis.baudoin@wanadoo.fr

Téléphone : + 33 (0)1 45 58 18 02

Téléphone portable : +33(0) 6 07 80 92 20



Régis BAUDOIN, 52 ans, a débuté sa carrière au Ministère des Finances en 1984 à la direction des relations économiques extérieures (DREE), négociant la mise en place de crédit export. Entre 1988 et 1991, il a occupé le poste de conseiller commercial adjoint à la mission économique à New-York, puis, de 1991 à 1995, celui de chef de la mission économique à Singapour. Directeur du CFME, structure chargée de monter des pavillons français dans les salons professionnels à l'étranger de 1995 à 1997, il est revenu ensuite au Ministère des Finances pour y gérer les relations avec les investisseurs nord-américains.

En 2001, il a rejoint l'agence de développement économique de l'Île de France (ARD), structure de conseil et d'appui aux entreprises internationales, également chargée de promouvoir l'image économique de la région parisienne dans le monde entier. Après avoir créé cette agence, il y a été successivement directeur général jusqu'en 2009, puis conseiller du président jusqu'en 2010.

Depuis début 2011, il est chargé de mission à la direction générale du Trésor. A ce titre, il a été chef de projet de la campagne internationale « So French So Good », initiée par le Ministre du Commerce Extérieur. Régis BAUDOIN est diplômé d'HEC, de Sciences Po Paris et ancien élève de l'ENA.

Domaines d'expertise :

- Lobbying.
- Business Développement.
- Développement International.
- Direction générale

Secteurs d'activité :

- Services secteur public.
- Communication.
- Immobilier.
- Conseil.

Principaux diplômes :

- HEC Hautes Etudes Commerciales.
- ENA Ecole nationale d'administration.
- IEP Institut d'Etudes Politiques Paris.

Objectifs :

- Etre administrateur dans une entreprise étrangère.
- Etre administrateur de PME ou d'ETI.
- Etre administrateur d'une société cotée.
- Promouvoir l'intérêt de la RSE.

Jean BENSAÏD

Coordonnées :

Email : jean.bensaid@cdcinfra.com

Téléphone : +33(0)1 58 50 22 76

Téléphone portable : +33(0)6 82 55 81 96



Jean BENSAÏD est directeur général de CDC Infrastructure, filiale de la Caisse des dépôts. CDC Infrastructure prend des participations dans des actifs d'infrastructure dans les secteurs des transports, de l'énergie, des télécoms et de l'environnement. Elle vise un portefeuille de 1 580 M€ en 2014, dont deux tiers sont déjà investis dans quatorze participations dont la société d'autoroutes Sanef, le Viaduc de Millau, Eurotunnel, le Tramway Rhône Express, Réseau Gaz de Strasbourg, GRT gaz,

Il est administrateur de Sanef, Saur, Séché Environnement. Jean Bensaïd était précédemment Directeur adjoint de la direction finances et stratégie de la Caisse des Dépôts depuis 2004, en charge du suivi des filiales et des participations stratégiques. A ce titre, il a été administrateur d'Egis, de Transdev, de la Société forestière, d'Eutelsat communications, de TDF.

Au cours de sa carrière, il a successivement été économiste à l'INSEE et à la direction de la prévision du ministère des finances, attaché financier à l'ambassade de France à Washington, Conseiller pour la macroéconomie et la fiscalité auprès du Premier ministre L. Jospin, sous directeur à la direction générale du trésor et de la politique économique. Administrateur de l'INSEE, il est ancien élève de l'Ecole normale supérieure de Cachan et de l'ENSAE. Il est chevalier de l'Ordre national du mérite.

Domaines d'expertise :

- Finances.
- Stratégie.
- Gouvernance.
- Secteur public.

Secteurs d'activité :

- Utilities.
- Transport.
- Energie.
- Satellites.

Principaux diplômes :

- Normale Sup Cachan.
- ENSAE.

Objectifs :

- Elargir mon expérience d'administrateur.
- Intégrer un comité d'audit.

François COTTIGNIES

Coordonnées :

Email : francois.cottignies@thoiry.net

Téléphone : +33(0)1 56 88 12 41

Téléphone portable : +33(0)6 11 17 31 47

François COTTIGNIES, 59 ans, ingénieur de formation et 3^{ème} cycle de gestion, a travaillé 18 ans dans le groupe Monnoyeur, représentant Caterpillar en France, ayant été DG de l'activité Travaux Publics, puis DG de la chaîne de centres auto Feu Vert en France et Espagne. Puis Président de TNT express worldwide France (4^{ème} intégrateur mondial), il a connu le monde de la distribution en tant que Président Intersport France, Belgique, et vice Président Worldwide, le monde des équipementiers automobiles comme DGD de Le Bélier, spécialisé dans les pièces de freinage en aluminium.

François COTTIGNIES a occupé de nombreux postes d'administrateur et a notamment été administrateur indépendant d'un fonds de retournement belge.

François COTTIGNIES connaît bien le monde des ETI et a créé une structure dédiée à celles-ci : levée de fonds, transmission et family office.



Domaines d'expertise :

- Stratégie.
- Marketing.
- Commercial.

Secteurs d'activité :

- Distribution.
- Logistique.
- Agro-alimentaire.

Principaux diplômes :

- Institut Supérieur d'Électronique de Paris.
- IAE de Paris.
- Stanford (SEP).

Objectifs :

- Être administrateur d'ETI.
- Être administrateur d'une société cotée.

Marie-Hélène CRÉTU

Coordonnées :

Email : mhcretu@hotmail.com

Téléphone portable : +33(0)6 71 99 82 33



Marie-Hélène CRÉTU est diplômée de Sciences Po (Eco Fi, 1984) et Expert-Comptable. Elle commence sa carrière comme auditeur chez ERNST&YOUNG et en 1989 rejoint la CHASE MANHATTAN BANK comme Directeur Financier pour la France, membre du Comité de Direction.

Quatre ans plus tard, elle intègre le groupe CARGILL où elle occupe diverses fonctions en France, aux USA et en Grand Bretagne comme Chief Executive de CARGILL INVESTOR SERVICES LTD, le compensateur global sur les marchés à terme.

En 2004, elle rentre en France et devient le Directeur Général de MTS France, la marché organisé de la dette de l'Etat français.

En 2006, elle prend la direction européenne des marchés de taux du Groupe NYSE-Euronext. Dans le cadre de la politique de diversification du Groupe, en février 2008 elle est nommée Chief Executive de PrimeSource Ltd, une structure spécialisée dans la valorisation indépendante de produits financiers complexes.

Elle a également été Directeur Général de Luxnext, le GIE développé entre NYSE-Euronext et la bourse du Luxembourg. En 2008, elle est nommée Chair-man de l'ICMA pour la région France et Monaco.

Domaines d'expertise :

- Finances.
- Ressources humaines.
- Stratégie.

Secteurs d'activité :

- Banque/Assurances/ Gestion.
- Conseil/Ingénierie.

Principaux diplômes :

- Maîtrise en Science Économique.
- IEP Institut d'Études Politiques Paris.
- DEC Diplôme d'Expertise Comptable.

Objectifs :

- Apporter une expérience internationale au sein d'un conseil.
- Promouvoir l'intérêt de la RSE.
- Accompagner la croissance de Midcaps.

Miriam GARNIER

Coordonnées :

Email : miriam.garnier@financegouvernance.com

Téléphone : + 33(0)1 47 53 77 62

Miriam Garnier dirige une société de conseil en stratégie, Finance & Gouvernance. Elle est administrateur au sein du groupe d'assurances Monceau.

Avant de fonder cette société, Miriam Garnier était membre du Comité exécutif et Directeur des Risques d'un fonds d'investissement gérant 35 milliards d'euros d'actifs.

Sa carrière s'est déroulée principalement dans la banque, sur les marchés financiers ainsi que dans le conseil en stratégie.

Elle a travaillé au sein des groupes Banques populaires, Crédit agricole, Caisse des dépôts et Consignations et PricewaterhouseCoopers.

Miriam est diplômée de l'ESCP Europe (promotion GE 1986), de Columbia Business School, et du DESCF. Elle est franco-russe et a été expatriée pendant 6 ans.



Domaines d'expertise :

- Stratégie.
- Finances.
- Risques.
- Développement International.

Secteurs d'activité :

- Banque/Assurances/ Gestion.
- Investissement.
- Luxe.

Principaux diplômes :

- ESCP Europe Ecole Supérieure de Commerce de Paris.
- Columbia Business School.
- DESCF Diplôme d'Etudes Supérieures Comptables et Financières.

Objectifs :

- Apporter une expérience internationale au sein d'un conseil.
- Etre administrateur d'une société cotée.
- Participer à un comité d'audit, des risques ou stratégique.
- Etre administrateur d'une société patrimoniale.

Olivier HOLLEMAERT

Coordonnées :

Email : o.hollemaert@wanadoo.fr

Téléphone portable : +33(0)6 16 33 08 79



Olivier Hollemaert exerce des postes exécutifs à dominante financière depuis plus de 20 ans, essentiellement dans l'environnement de la Santé. Il a réalisé d'importantes opérations de Fusions-Acquisitions et de créations d'entreprises (Start-up) pour des groupes internationaux européens, Nord-américains et japonais. Dans ses rôles de dirigeant dans des structures de type PME, au sein de multinationales, il a toujours été acteur en matière de réflexions, de mises en œuvre et de suivis stratégiques, de définition et mises en application des valeurs, et de mises en place des structures et des organisations. Il a débuté son parcours professionnel, il y a 25 ans, chez PriceWaterhouseCoopers en audits comptable et informatique. Olivier Hollemaert a occupé deux mandats d'administrateur de société : un mandat dans une société acquise lorsqu'il était directeur financier de la filiale française du groupe britannique BOOTS, et un mandat dans une société familiale de négoce. Par ailleurs, il a travaillé en étroite collaboration avec six Fonds d'investissements importants, lorsqu'il a rejoint deux secteurs de la « nouvelle économie » au début des années 2000. Il a également été systématiquement en charge du secrétariat juridique et du suivi des relations avec la maison-mère, généralement actionnaire majoritaire. Il a souvent été partie prenante en matière de contrôle interne, et a créé en 2010 la Direction de la gestion des risques et de la Compliance, au sein d'un groupe pharmaceutique japonais. Olivier Hollemaert est diplômé de Rouen Business School, en parallèle de l'expertise comptable. Il a suivi en 2011 le Master de Finance de l'Institut de Haute Finance (IHFi) de Paris. Natif de Normandie en 1960, Olivier Hollemaert vit à Paris avec sa femme et ses trois enfants.

Domaines d'expertise :

- Finances.
- Gouvernement d'entreprise.
- Gestion des risques.
- Compliance.

Secteurs d'activité :

- Industrie pharmaceutique.
- Biotechnologies.
- Agroalimentaire.
- Dépendance.

Principaux diplômes :

- Rouen Business School
- Master de Finance à l'Institut de Haute Finance (IHFi)

Objectifs :

- Participer à un comité d'audit.
- Participer à un comité des risques.
- Participer à un comité de gouvernance
- Être administrateur dans une entreprise intervenant dans le secteur de la Santé.
- Être administrateur en France d'une entreprise étrangère.

Jean-Luc JANCEL

Coordonnées :

Email : jljancel@gmail.com

Téléphone : +33(0)1 46 03 68 34

Téléphone portable : +33(0)6 23 14 83 70

Jean-Luc Jancel, après des études de Droit et un MBA de l'Institut Supérieur des Affaires/Manchester Business School, a commencé sa carrière chez Morgan Guaranty Trust, puis Chemical Bank, entre Londres, New-York et Paris, en ayant la responsabilité de sociétés internationales, de banques et d'institutionnels.

Il a ensuite travaillé pour la BAI, banque consortiale européen-arabe, pour laquelle il a assuré la direction des Relations Bancaires et Institutionnelles du Groupe et dirigé la filiale de Bahrein.

Après avoir fait partie de l'équipe exécutive de la BAFIP, devenue Banque Colbert, à Paris, il a été co-fondateur en 1997, et Président du Directoire, du courtier en ligne ABS (Compagnie Financière Européenne ABS) qui a fusionné à la fin 2005 avec son confrère Bourse Direct, filiale de courtage en ligne du Groupe Viel. Il y a exercé des fonctions de direction générale jusqu'en 2010 et est aujourd'hui associé de Finanscom.

Il a siégé dans plusieurs conseils au cours de sa carrière.



Domaines d'expertise :

- Communication.
- Stratégie.
- Finances/bourse.
- International.

Secteurs d'activité :

- Banque/Assurances.
- Commerce/distribution.
- Industrie.
- Métiers d'art.

Principaux diplômes :

- Maîtrise de Droit des Affaires Paris II.
- HEC MBA.
- CNAM (u.v.).

Objectifs :

- Etre administrateur d'ETI ou de PME .
- Etre administrateur d'une entreprise étrangère.
- Etre administrateur d'une société cotée.
- Participer à un Comité Stratégique.
- Participer à un Comité d'Audit.
- Etre Administrateur référent.

Annie KAHN

Coordonnées :

Email : kahn@lemonde.fr

Téléphone : +33(0)1 57 28 26 38

Téléphone portable : +33(0)6 80 75 49 53



Annie Kahn, journaliste au Monde depuis 1987, est actuellement en charge des enquêtes sur la gouvernance des entreprises, le management, l'innovation, l'entrepreneuriat, la philanthropie. Elle fut précédemment responsable des pages sur le Multimedia, chef-adjoint du service Sciences, et co-responsable du Monde Affaires.

Avant d'entrer au Monde, elle dirigeait la société d'ingénierie médiatique Annie Kahn Communication (journaux clés en main), après avoir été rédactrice en chef d'un magazine spécialisé en Informatique. Elle a démarré sa carrière comme journaliste scientifique à Sciences et Avenir.

Elle est titulaire d'un diplôme d'ingénieur de l'Ecole Nationale Supérieure d'Informatique et de Mathématiques Appliquées de Grenoble (ENSIMAG), et d'un MBA de INSEAD (Institut Européen d'Administration des Affaires).

Domaines d'expertise :

- Administrateur indépendant.
- Communication.
- Stratégie.

Secteurs d'activité :

- Media/Communication.
- Technologies.
- Industrie.
- Philanthropie/Mécénat

Principaux diplômes :

- INSEAD - MBA .
- INP Grenoble - Ingénieur en mathématiques appliquées et informatique.

Objectifs :

- Être administrateur de PME ou d'ETI.
- Participer à un comité stratégique.

Marc LAMY

Coordonnées :

Email : mglamy@gmail.com

Téléphone : +33(0)1 45 04 90 91

Téléphone portable : +33(0)6 71 10 19 27



Marc Lamy a rejoint le Groupe Boyden en Juin 1993 dont il prend la direction générale de Boyden France tout en s'occupant de la recherche directe et du recrutement de cadres dirigeants et administrateurs. A ce titre a été élu pendant 14 ans administrateur de Boyden World Corporation (Société américaine).

Marc Lamy, diplômé ESC Rouen et titulaire d'un MBA de la Columbia University Business School, a commencé sa carrière dans la banque, au CIC en France et aux Etats-Unis puis à la Caisse Nationale du Crédit Agricole, comme First Vice President du Crédit Agricole - USA (Chicago) avant d'animer le développement des implantations de la C.N.C.A. à l'étranger.

De 1983 à 1987, il était Partner de Korn/Ferry-International. De 1987 à 1993, il dirigeait FinSearch International pour Heidrick & Struggles, en tant que Managing Partner, groupe qu'il avait créé pour recruter des cadres dirigeants du secteur financier à travers l'Europe.

Il est par ailleurs membre fondateur et administrateur de l'Institut Français des Administrateurs, membre du Conseil d'administration de l'Association of Executive Search Consultants, administrateur et membre du Bureau en tant que trésorier de Rouen Business School, administrateur de Paris Executive Campus et Professeur associé en 3ème cycle (Master Pro 203) à l'Université Paris-Dauphine.

Anglais courant et bonne maîtrise de l'italien.

Domaines d'expertise :

- Evaluation du fonctionnement des conseil.
- Comité de rémunération et des nominations
- Gouvernement d'entreprise.
- Ressources humaines.

Secteurs d'activité :

- Tous secteurs.
- Finance.
- Conseil.

Principaux diplômes :

- ESC Rouen.
- MBA Columbia University Business School.

Objectifs :

- Apporter au conseil une expertise en matière de rémunération, nominations, évaluation du fonctionnement du CA.
- Etre administrateur dans une entreprise étrangère.
- Etre administrateur d'une société cotée.
- Participer à un comité de nomination - rémunération.

Laurent LEGENDRE

Coordonnées :

Email : laurent.legendre@cassidian.com

Téléphone : +33(0)1 61 38 50 35

Téléphone portable : +33(0)6 22 44 89 50



Ingénieur en aéronautique et docteur en sciences des matériaux, titulaire d'un master de gestion financière à HEC, Laurent Legendre a débuté sa carrière par dix ans de recherche appliquée au sein du centre de recherches d'Aérospatiale de Suresnes.

A la privatisation du groupe EADS, il a pris en charge la gestion de la recherche et développé les systèmes d'information de gestion associés. En parallèle, il s'est intéressé depuis l'ouverture du capital aux problématiques d'épargne salariale et d'actionnariat salarié ce qui l'a amené depuis 2002 à entrer dans les conseils de surveillance des FCP du plan d'épargne Groupe. Depuis 2006 il prend en charge le développement immobilier du site d'Elancourt de Cassidian, filiale d'EADS et il intègre en 2008 le comité de pilotage de l'Agora des Directeurs Immobiliers. En 2009, il est nommé président du conseil de surveillance des FCP du Plan d'épargne Groupe.

Laurent Legendre est administrateur salarié au comité d'administrateurs d'EADS France depuis 2004. Le dénominateur commun entre ses mandats et fonctions au sein d'EADS est le Développement Durable.

Il est co-fondateur de l'Agora du Développement Durable et Président de l'association des entreprises de Saint Quentin en Yvelines depuis 2010.

Domaines d'expertise :

- Administrateur salarié.

Secteurs d'activité :

- Aéronautique.
- Défense.

Principaux diplômes :

- HEC, Hautes Etudes Commerciales.

Objectifs :

- Faire reconnaître la professionnalisation des administrateurs salariés.

Francoise MAHIU

Coordonnées :

Email : francoise.mahiou@orange.fr

Téléphone portable : +33(0)6 77 04 87 51

Les Grands Travaux de l'Etat sont lancés en 1988, et c'est ainsi que Françoise MAHIU rejoint, en qualité d'Ingénieur Grands Projets, l'équipe intégrée de Maîtrise d'Ouvrage / maîtrise d'œuvre en charge de l'étude et de la construction des gares de la 1ère ligne de métro automatique de Toulouse (Sofretu/Sotec devenue Systra) : Ingénierie, Architecture, Design, Management, Qualité Iso sont au programme, dans des délais très tendus. Son expérience toulousaine se complète par des constructions tertiaires et industrielles pour des promoteurs privés. Début 1991, destination Paris, où se trouvent les initiateurs du Grand Louvre, de l'Opéra Bastille, ou encore de La Cité de La Musique ... Elle assiste le Sénateur Maire, Serge Vinçon, dans la programmation du Pôle de l'Or. elle crée et dirige, pour Sodeteg Thomson (=Thalès), la Division Ingénierie des bâtiments tertiaires public privé avec démarche environnementale au service des Maîtres d'Ouvrage et des Architectes : Ecole des Mines de Nantes (Aymeric Zublena), Musée des Champs Libres à Rennes (Christian de Portzamparc), Université de Médecine de Tours (Ivars et Ballet), Extension du Musée Luxembourg Paris (Sénat), Dues Diligence pour Oppenheim, Faisabilité du City Center de Casablanca (Alliances Accor), Siège de la DGAC (JF Jodry) ... En 2004, son double profil Ingénieur / HEC Executive, lui permet de prendre la Direction Générale du Pôle Services du Groupe Segula, qu'elle développe en Branche Process « Energies/Transports/Industries » par croissances externes et internes, et, également, grâce aux référencements Grands Comptes gagnés : Areva, EDF, Dassault, RATP, Essilor Depuis 2007, Françoise MAHIU pilote opérationnellement le Groupe AREP, filiale de SNCF P, en qualité de Directeur Général adjoint : elle en organise la restructuration complète avec un axe RSE : RH (Baromètre d'opinion, Barostress, Plan séniors, Intéressement, PDA/PDE ...), finances orientées projet, Systèmes d'informations work flow, stabilisations juridiques, lancement de la Communication interne, acquisitions (Parvis SAS au 1/1/2010) ... Françoise MAHIU est membre de l'IFA, elle est élue au Bureau Bâtiment de Syntec Ingénierie et, est le Président fondateur de ASCIUS (SASU de Conseil).



Domaines d'expertise :

- Croissance.
- Développement Durable.
- Direction générale.
- Gouvernement d'entreprise.
- Stratégie.

Secteurs d'activité :

- Services.
- Construction.
- Industrie.
- Immobilier

Principaux diplômes :

- IEP Institut d'Etudes Politiques Paris.
- HEC Hautes Etudes Commerciales. Executive
- Ingénieur.

Objectifs :

- Etre administrateur de PME ou d'ETI.
- Participer à un comité stratégique.
- Promouvoir l'intérêt de la RSE.

Stéphanie MEISSONNIER

Coordonnées :

Email : stephaniemeissonnier@hotmail.fr

Téléphone portable : +33(0)6 07 40 29 93

Stéphanie Meissonnier est directeur des Opérations dans son acception business & organisation chez Open - 3000 personnes, 10eme société de service informatique française.

Forte d'une expérience de management transverse (RH et rémunération, fluidification des processus, mise en place de l'approche comptes-clés), Stéphanie intervient principalement dans la dimension business et grands comptes.

Précédemment chez IBM pendant 8 ans, elle a exercé différentes fonctions de management ventes et a été chargée de mission du directeur financier. Elle est diplômée de l'ESSEC par la voie Khâgne.



Domaines d'expertise :

- Business Développement. Management.
- Ressources humaines.
- Stratégie.

Secteurs d'activité :

- Informatique.
- Services.

Principaux diplômes :

- ESSEC Institut des Sciences Economiques et Commerciales.

Objectifs :

- Etre administrateur dans une entreprise étrangère.
- Etre administrateur de PME ou d'ETI.
- Participer à un comité stratégique.
- Participer à une comité de nomination - rémunérations.

Patrick MONXION

Coordonnées :

Email : pmonxion@agsad.com

Téléphone : +33(0)1 40 20 47 05

Téléphone portable : +33(0)6 08 28 68 05

Né en 1954, Patrick Monxion est Coach, Médiateur, Formateur et Conseil dans le domaine du Management et des Ressources Humaines au sein d'AGDAD, société qu'il a créée fin 2003 et dont il est gérant.

Sa vocation est d'aider les entreprises à optimiser durablement leur actif humain en veillant à l'épanouissement professionnel et au développement continu de l'employabilité des salariés. Expert Comptable et Commissaire aux Comptes, il a pendant dix ans été auditeur chez Ernst & Young avant d'exercer pendant quinze ans des fonctions opérationnelles de Directeur Financier, Secrétaire Général puis de Directeur Général-Administrateur exécutif, dans des filiales spécialisées sur les marchés boursiers, au sein des groupes Natixis et BNP Paribas.

Formé à l'approche systémique par Jacques-Antoine Malarewicz, il est certifié Coach CT (Coaching & Team-Building) par Transformance (Vincent Lenhardt) et accrédité « Membre Associé » par la SF Coach, Association professionnelle dont il a été, jusque début 2011, Administrateur et Trésorier.

Il est membre actif de l'IFA depuis décembre 2004 et a participé, à ce titre, au groupe de réflexion sur « Le Conseil d'Administration et l'Actif Humain ».



Domaines d'expertise :

- Modèles et référentiels de management.
- Conduite du changement des entreprises en mutation.
- Optimisation de l'actif humain.
- Audit.

Secteurs d'activité :

- Sociétés de Conseil.
- Sociétés financières.
- Communication/Média.
- Associations professionnelles.

Principaux diplômes :

- DEC Diplôme d'Expertise Comptable.

Objectifs :

- Permettre au CA de mieux lier « Valeurs »/« Comportements »/« Outils ».
- Promouvoir l'intérêt de la RSE.
- Partager un savoir et savoir-faire pour mieux appréhender les risques humains et sociaux.
- Etre administrateur de PME ou d'ETI.

Matthieu SIMON BLAVIER

Coordonnées :

Email : msb@georgeson.com
Téléphone : +33(0)1 42 60 36 54
Téléphone portable : +33(0)6 60 41 80 61



Diplômé de l'Ecole Supérieure de Commerce de Paris (ESCP) et de l'Université de Paris X en Psychologie, Matthieu a débuté chez Coopers & Lybrand au sein de l'activité Corporate Finance et Privatisation EMEA. Après plusieurs années au sein d'un fond de Private Equity investi dans des sociétés moyennes (20 à 50M€), Matthieu a rejoint en 2004 Georgeson (filiale du groupe coté Computershare), leader mondial de la sollicitation de vote et de la communication avec les investisseurs institutionnels dans le cadre de fusions-acquisitions.

Matthieu dirige la filiale française du groupe et assiste personnellement les directions générales des grandes sociétés cotées (1/4 du CAC), notamment lors de transactions (OPA/OPE) et de défense contre des offres hostiles ou contre des attaques d'actionnaires activistes (proxy fight).

En parallèle, Matthieu continue de développer son goût entrepreneurial : à travers des participations et mandats dans des start-ups, notamment dans le domaine de la gestion de patrimoine ; depuis début 2010 dans la création et le développement avec un associé d'une entreprise en très forte croissance dans le domaine du négoce de mobiliers d'agencement de grandes surfaces de vente.

Sur le plan personnel, Matthieu a une grande connaissance et une forte expertise du fonctionnement et des enjeux des groupes familiaux.

Domaines d'expertise :

- Fusions-acquisitions
- Stratégie
- Relations investisseurs
- Entrepreneuriat - gestion d'entreprises en croissance
- Entreprises familiales

Secteurs d'activité :

- Banque - Finance.
- Conseil.
- Commerce/distribution. Services .
- Industrie.

Principaux diplômes :

- Licence de Psychologie.
- ESCP Europe École Supérieure de Commerce de Paris.

Objectifs :

- Être administrateur dans une entreprise étrangère.
- Être administrateur de PME ou d'ETI, notamment familiale.
- Être administrateur d'une société cotée.
- Être administrateur de sociétés de gestion françaises ou européennes.

Cristina VICINI

Coordonnées :

Email : cristina.vicini@vicinistrategy.com

Téléphone portable : +32 473 980 386



Cristina Vicini a plus de 20 ans d'expérience de direction et management international auprès de grands groupes technologiques, ainsi que dans le secteur public international et comme entrepreneur.

Directrice et fondatrice de Vicini Strategy & Consulting à Bruxelles, Cristina est administratrice indépendante et conseillère d'entreprises et associations en Europe et en Amérique du Nord, avec un intérêt particulier pour la stratégie de gestion de l'innovation (autant technologique que de business model) et de la compétitivité, la stratégie commerciale et de développement international, la stratégie de diversité et la gouvernance d'entreprise.

Présidente du Conseil Consultatif de Boston University MET pour les programmes internationaux, Cristina est membre de l'IFA et administratrice agréée par Guberna, l'Association des Administrateurs en Belgique.

Cristina est italienne, parle 5 langues et est titulaire d'un Masters de Management international (MSM) de Boston University et d'un Masters en Sciences Informatiques (avec distinction) de l'Université de Bruxelles (ULB).

Domaines d'expertise :

- Innovation et Compétitivité.
- Stratégie de développement International.
- Direction générale.
- Gouvernement d'entreprise.
- Lobbying.

Secteurs d'activité :

- IT/Telecom/Media/Engineering.
- Biotechnologies.
- Energie.
- Conseil B2B.
- High-Tech.
- Private Equity.

Principaux diplômes :

- MBA. Master

Objectifs :

- Administrateur dans groupes/sociétés à forte présence internationale (groupes cotés ou ETI).
- Comités des Risques.
- Comités Stratégiques.

Jacques BATTISTELLA

Coordonnées :

Email : jacques.battistella@gmail.com

Téléphone portable : +33 (0)6 07 61 80 19



Ingénieur de formation (SupAéro), Jacques BATTISTELLA est également ancien élève de la Stanford Business School, et Auditeur de l'IHEDN. Jacques Battistella a débuté sa carrière en tant qu'ingénieur puis directeur de programmes dans le domaine aéronautique et spatial (Ariane, missile balistique M4, satellites civils et militaires, missiles tactiques, etc.) (1970/1990).

En tant que directeur de la stratégie, des Groupes MATRA (maintenant Lagardère) puis Aerospatiale/EADS, Jacques Battistella s'est ensuite consacré à la stratégie et la coopération industrielle en France et à l'International de ces Groupes. Durant cette phase, il a également été administrateur de onze sociétés filiales de ces Groupes (1980/2000).

Depuis 1990, Jacques Battistella a été PDG et/ou administrateur d'un certain nombre de douze sociétés, dans le Groupe EADS (UNILASER, CILAS, Socata, Sopemea, Aeropart, Quantel, SECA, SEXTANT), en dehors du Groupe (OGA, SOFRESA, ADIT, ARINC), d'Associations (Anciens de Sup Aéro, Auditeurs de l'IHEDN), de Société Savantes (AAAF) et de syndicats professionnels (GICAT).

Domaines d'expertise :

- Stratégie et Business development.
- International (commerce et coopérations).
- Fusion/Acquisitions.
- Management d'entreprise.

Secteurs d'activité :

- Aéronautique Défense Espace.
- Industries de haute technologie.
- Sociétés d'investissement (private equity).

Principaux diplômes :

- Stanford Business School.
- École Supérieur de l'Aéronautique et de l'Espace- Sup Aéro.
- IHEDN - Institut des Hautes Études de la Défense Nationale.

Objectifs :

- Être administrateur dans un groupe ou entreprise à forte présence internationale (groupe coté ou ETI) et/ou dans une entreprise étrangère.
- Accompagner la croissance de Midcaps.
- Participer à un comité stratégique et/ou à un comité de nomination - rémunérations.

Jean-Claude BERTRAND

Coordonnées :

Email : ktyjcbertrand@yahoo.fr

Téléphone : +33 (0)9 66 81 92 15

Téléphone portable : +33 (0)6 81 83 02 25

Jean-Claude BERTRAND est administrateur salarié depuis 2002 au sein de la société AREVA SA, entreprise leader mondial du nucléaire qui propose une offre intégrée couvrant toutes les étapes du cycle du combustible nucléaire. Il est également membre du comité d'audit. Il s'agit de son deuxième mandat qui prendra fin en 2012.

Il occupe depuis 1995 des fonctions ressources humaines dans l'une des principales filiales d'AREVA, plus particulièrement chargé de la mise en oeuvre de nouveaux moyens pédagogiques adaptés aux formations technologiques. Il a également contribué à la mise en place d'une GPEC tournée vers les entreprises sous traitantes sur le territoire du Tricastin dans la Drôme.

Après une formation d'ingénieur sécurité d'installations industrielles dispensée par l'Institut National des Sciences et Techniques Nucléaires à Grenoble, il a exercé des fonctions de conseil et de surveillance en matière de sécurité du travail dans les installations nucléaires sur le site du Tricastin. Auparavant, il a occupé des postes à caractères techniques, en bureau d'études principalement et dans les secteurs des industries pétrochimiques, sidérurgiques, électro réfractaires, bois et papier et nucléaire.



Domaines d'expertise :

- Ingénierie de la formation d'adultes.
- Conseil en sécurité du travail.
- hygiène et santé des travailleurs.
- Conseil en gestion prévisionnelle des emplois et compétences.
- Administrateur de sociétés et d'associations.

Secteurs d'activité :

- Ressources humaines.
- Sécurité au travail.
- Bureau d'études

Principaux diplômes :

- Ingénieur sécurité des installations nucléaires de l'INSTN (Institut National des Sciences et Techniques Nucléaires) - Grenoble.

Objectifs :

- Être administrateur de PME ou d'ETI.
- Partager un savoir et savoir-faire pour mieux appréhender les risques humains et sociaux.
- Promouvoir l'intérêt de la RSE.
- Participer à un comité spécialisé.

Pierre CLASQUIN

Coordonnées :

Email : pierre.clasquin@free.fr

Téléphone : +33 (0)1 34 62 48 54

Téléphone portable : +33 (0)6 89 10 80 57



Pierre CLASQUIN a débuté sa carrière comme ingénieur d'essais dans l'industrie de la Défense. Il a ensuite exercé différentes responsabilités de management, dans de grandes sociétés internationales ayant leurs activités dans le domaine des réseaux & télécommunications, en France et à l'étranger.

Il est actuellement directeur général, Marché Emergents chez Cisco en charge d'une opération en Afrique Sub-saharienne. Entrepreneur par nature, il a co-fondé en 2009 une Start-up, G2mobility acteur du développement durable dans l'environnement des « Green Tech ». G2mobility conçoit des solutions visant à promouvoir l'éclosion de services de mobilité décarbonnée. Pierre Clasquin est actuellement président du conseil d'administration de cette société. Il est avant tout passionné par les technologies et plus spécialement par leurs impacts sur nos modes de vie : comment elles transformer nos façons de travailler, de communiquer, d'apprendre et d'interagir dans nos communautés. Il intervient également à ce titre à travers des mandats d'accompagnement dans des Start Up.

De formation scientifique, il est Ingénieur Supélec. Il a complété sa formation par des études en Sciences Economique à la Sorbonne ainsi qu'un MBA de l'Institut d'Administration des Entreprises à Toulouse.

Domaines d'expertise :

- Business International.
- Business Développement
- Développement et investissement dans les start-up.

Secteurs d'activité :

- Technologies de l'Information et de la Communication.
- « Green Tech ».
- Marchés émergents.

Principaux diplômes :

- SUPELEC - Ecole Supérieure d'Electricité.
- MBA IAE Toulouse.

Objectifs :

- Apporter une expérience internationale au sein d'un conseil.
- Etre administrateur dans un groupe ou entreprise à forte présence internationale (groupe coté ou ETI).
- Participer à un comité stratégique.

Isabelle CROUZILLE



Coordonnées :

Email : isabelle.crouzille@implication.fr

Téléphone : +33 (0)4 42 98 04 75

Téléphone portable : +33 (0)6 03 21 13 84

Isabelle CROUZILLE, diplômée DESS Finance d'entreprise de l'université Paris IX Dauphine, promotion 1986, est fondatrice associée, gérante de la société IMPLICATION et directeur financier. Après avoir exercé au sein de PME-PMI et d'un groupe industriel coté les fonctions de trésorier, contrôleur de gestion, directeur des études et du marketing et directeur financier, Isabelle Crouzille a fondé Implication dont la vocation est d'accompagner les entreprises dans leur développement. Implication conduit la réflexion stratégique de ses clients et intervient dans le déploiement opérationnel des politiques commerciales, marketing et financières.

Isabelle Crouzille mène personnellement les missions d'élaboration de business plans, recherche de financement (haut et bas de bilan), de structuration à la reprise d'entreprise. Elle assure la Direction Financière externe d'une PME de 130 personnes.

Elle anime de nombreuses formations en entreprises, auprès de la CCI et du CNAM et en master II Contrôle de gestion de l'IAE d'Aix en Provence. Administrateur de la DFCG (Association nationale des Directeurs Financiers et Contrôleurs de Gestion – 3000 membres) et d'Action'Elles (Association nationale de femmes chefs d'entreprise). Présidente Provence de la DFCG. Membre de l'IFA.

Domaines d'expertise :

- Analyse financière.
- Contrôle de gestion.
- Direction financière.
- Direction générale.
- Management.
- Stratégie.

Secteurs d'activité :

- Industrie.
- Services.

Principaux diplômes :

- MSG - Maîtrise en sciences de gestion.
- DESS de finance.

Objectifs :

- Apporter une expertise en stratégie actionnariale et résolution de conflits d'intérêts.
- Participer à un comité d'audit ou des risques.
- Promouvoir le bon équilibre et l'efficacité des travaux du conseil.

Alexis d'HÉROUVILLE

Coordonnées :

Email : alexis.dherouville@avenir-entreprises.fr

Téléphone : +33 (0)1 53 83 74 34

Téléphone portable : +33 (0)6 08 49 68 08

Alexis D'HÉROUVILLE est directeur de participations chez AVENIR ENTREPRISES, filiale de CDC Entreprises et du Groupe OSEO.

AVENIR ENTREPRISES, acteur historique du capital-investissement, avec des bureaux à Paris, Lille, Dijon, Nantes, Lyon, Montpellier, Toulouse, accompagne en fonds propres les PME dont le chiffre d'affaires est compris entre 2 M€ et 50 M€ dans leur développement ou leur transmission en prenant des participations minoritaires. Récemment, pour répondre aux défis lancés par la crise économique, AVENIR ENTREPRISES s'est vu confier, par le Fonds Stratégique d'Investissement, la gestion du fonds OC+B .

Avant de rejoindre AVENIR ENTREPRISES, il a travaillé chez Andersen Consulting, la Financière Saint-Dominique (filiale du Crédit National), le Consortium de Réalisation et CDC Entreprises. Il a également animé pendant cinq ans sa propre structure de conseil en stratégie actionnariale et levée de fonds.

Marié et père de trois enfants, il est diplômé de Sciences Po Paris, de l'ESSEC et est licencié en droit.



Domaines d'expertise :

- PME.
- Entreprises en retournement.

Secteurs d'activité :

- Industrie.
- Services.
- Mécénat/Philantropie.

Principaux diplômes :

- IEP - Institut d'Etudes Politiques de Paris.
- ESSEC - Institut des Sciences Economiques et Commerciales.
- Licence en Droit.

Objectifs :

- Promouvoir le bon équilibre et l'efficacité des travaux de conseil.
- Participer à un comité des risques et/ou des comptes.

Ada DI MARZO

Coordonnées :

Email : ada.dimarzo@bain.com

Téléphone : +33 (0)1 44 55 75 45

Téléphone portable : +33 (0)6 30 52 26 13

Ada DI MARZO est Partner chez Bain & Company. Elle a rejoint la société en 1999 d'abord à Rome puis à Milan, et ensuite à Paris depuis 2004. Elle est membre de la Practice Européenne Services Financiers et a une expérience de plus de 12 ans en conseil en stratégie (industrie, pétrole, télécoms et médias) auprès de nombreux clients en Europe, Moyen Orient et Afrique du Nord.

Avant de faire du conseil, elle a été Responsable des Marchés Financiers pour Telecom Italia Finance au Luxembourg et s'est occupée de la gestion de la clientèle privée et gestion d'actifs chez Banco Di Napoli (Groupe San Paolo).

Elle est titulaire d'une maîtrise en Economie de l'Université Libera Università Internazionale degli Studi Sociali (LUISS) de Rome.



Domaines d'expertise :

- Restructuration d'entreprise.
- Stratégie.
- Business Développement.
- Organisation d'Entreprises.

Secteurs d'activité :

- Conseil.
- Finance.
- Services financiers.

Principaux diplômes :

- Maîtrise en Science Economique.

Objectifs :

- Etre administrateur de PME ou d'ETI.
- Etre administrateur dans un groupe ou entreprise à forte présence internationale (groupe coté ou ETI).
- Apporter une expérience internationale au sein d'un conseil.
- Accompagner la croissance de Midcaps.

Christine DUPLAIX

Coordonnées :

Email : cduplaix@prosodie.com
Téléphone : +33 (0)1 46 84 12 89
Téléphone portable : +33 (0)6 09 99 89 17

Christine DUPLAIX, ESSEC 1979 et Expert-comptable, a débuté son parcours professionnel par six années d'audit au sein du cabinet PricewaterhouseCoopers, dont une année au bureau de Londres.

En 1985 elle rejoint le Groupe Thales où elle exerce pendant treize ans des fonctions de directeur financier de plusieurs activités civiles (Composants électroniques, SSII) dans des environnements internationaux.

Elle devient en 1999 directeur financier de Cegetel – Branche Fixe dont elle accompagne le démarrage d'activité en cette période de dérégulation du marché des Télécommunications.

Trois ans plus tard elle décide de mettre son expérience de grandes structures au service du développement du Groupe Prosodie, opérateur de services en télécommunications et informatique devenu filiale du Groupe CapGemini en Juillet 2011.

Après des premières responsabilités de directeur financier de Prosodie France puis Groupe, elle a été nommée en 2007 directeur général adjoint Europe en charge du secrétariat général, fonction qu'elle exerce actuellement.



Domaines d'expertise :

- Direction Financière.
- Systèmes d'information.
- Audit.
- Management.

Secteurs d'activité :

- Services informatiques.
- Télécommunications.
- Conseil/Ingénierie.
- Nouvelles technologies.

Principaux diplômes :

- ESSEC - Institut des Sciences Economiques et Commerciales.
- Diplôme d'Expertise Comptable.

Objectifs :

- Être administrateur de PME ou d'ETI.
- Participer à un comité d'audit.

Hélène HERNANDEZ

Coordonnées :

Email : helene_hernandez@ymail.com

Téléphone portable : +33 (0)6 14 03 87 89



Hélène Hernandez a un Doctorat en Médecine, lauréate de la Faculté de Médecine Necker, Paris V, et un MBA de l'EM Lyon. Hélène a 15 ans d'expérience internationale en corporate development, management des opérations, et gouvernance, au siège américain et européen des sociétés pharmaceutiques, Johnson & Johnson, Sanofi, et d'entreprises de biotechnologie côtées, Innogenetics, ExonHit, et non côtées, Alfact Innovation, Nokad.

Depuis juin 2010, elle est administrateur indépendant de Nokad SA, une start-up en biotechnologie,

€ 2 millions de capitaux propres levés auprès des investisseurs G1J, CapDecisif et SHAM. Jusqu'en février 2011, Hélène était directeur général adjoint d'Alfact Innovation SAS, une start-up familiale créée en 2006, € 2,5 millions de fonds propres et € 2,3 millions de subventions d'Etat, 2 spécialités thérapeutiques, rhHIP/PAP et AdHIPNIS-I131, issues des travaux de l'équipe INSERM de C. Bréchet, sous licence exclusive mondiale, pour le traitement de pathologies hépatiques, neurologiques, et en oncologie.

Après avoir défini la stratégie, Hélène a acquis, en 2 ans, 2 CTAs auprès de l'AFSSAPS pour rhHIP/PAP pour une étude clinique de phase I, puis de phase II randomisée, contrôlée, multicentrique chez 60 patients atteints d'hépatite fulminante, et a conduit une procédure de protocole assistance auprès de l'EMA. Hélène a levé € 1,8 million de subventions auprès du CFI, OSEO, FUI, avec de nouvelles collaborations académiques et industrielles. 2 nouveaux brevets ont été déposés, et un brevet européen délivré pour rhHIP/PAP.

Profil international, basée aux USA, en Belgique et au Canada durant 7 ans. Bilingue anglais/français.

Domaines d'expertise :

- Innovation en sciences de la vie.
- International.
- Stratégie, Business Development, Finance.
- Management des opérations.
- Direction générale.
- Administrateur indépendant

Secteurs d'activité :

- Biotechnologies.
- Industrie pharmaceutique.

Principaux diplômes :

- Doctorat en Médecine, Paris V.
- MBA, EM Lyon.
- Exec. training: Wharton School - Private Equity / Venture Capital, AFIC.

Objectifs :

- Etre administrateur d'une start-up financée par le private equity, d'une PME / ETI côtée ou non.
- En contexte international: English as working language
- Comité de stratégie, d'audit et des risques.

Marc MAOUCHE

Coordonnées :

Email : marc.maouche@orange-ftgroup.com

Téléphone : +33 (0)1 58 94 10 23

Téléphone portable :+33 (0)7 86 00 32 97



Marc Maouche débute sa carrière dans le transport et rejoint la Direction Générale des Télécommunications (DGT) en 1986. A l'issue de sa formation aux réseaux télécoms, il opte pour le domaine commercial naissant au sein de la DGT.

Militant syndical CFTC dès 1989, Marc Maouche participera, à l'ouverture du capital de France Télécom, à la création de l'Association France Télécom des Actionnaires Salariés (AFTAS) dont il assure encore une vice-présidence.

De 1998 à 2008, Il siège au comité de dialogue sectoriel des télécoms placé auprès de la Commission Européenne.

Elu à trois reprises Président de la Fédération des syndicats CFTC des Postes et des Télécommunications, il y conduira le renforcement de la formation en particulier à la négociation et procédera à une transformation interne de la fédération dans le développement de la transparence financière et de la mutualisation des ressources.

Auditeur de la 57^{ème} session nationale de l'IHEDN, il est actuellement membre du comité directeur de l'AA IHEDN.

Entre 2006 et 2009, il assure la présidence du groupe Télécom de l'organisation syndicale européenne EUROFEDOP.

Ancien membre du Conseil Supérieur de la Participation, il a aussi pendant 7 ans assuré la présidence du conseil de surveillance du FCPE France Télécom Actions.

Libre de tout mandat syndical, il a été élu en juin 2010 par l'AG de France Télécom SA administrateur représentant les actionnaires salariés. Il est aussi membre du comité d'audit de ce conseil d'administration.

Fort de son expérience de conseiller municipal, il est Directeur des Relations avec les Collectivités Locales de Seine Saint Denis pour le groupe France Télécom Orange

Domaines d'expertise :

- Relations sociales.
- Animation d'équipe.
- Lobbying.
- Communication.

Secteurs d'activité :

- Télécommunications.
- Activités postales.
- Collectivités Locales.
- Vie associative.

Principaux diplômes :

- Auditeur IHEDN.

Objectifs :

- Apporter une expertise sur les risques humains et sociaux.
- Etre administrateur de PME ou d'ETI.
- Promouvoir l'intérêt de la

Marie-Odile Mc ALLISTER

Coordonnées :

Email : marie-odile.mc-allister@orange.fr
Téléphone portable : +33 (0)6 83 20 00 62



Marie-Odile Mc ALLISTER a débuté sa carrière en 1990 chez Thomson Mutimedia, elle a exercé les responsabilités de Senior Counsel de la division « Corporate Business Development » de Thomson, et a été Deputy General Counsel à la tête d'une équipe de juristes en charge de trois divisions opérationnelles du Groupe.

En 1997, elle rejoint Compass Group, groupe anglais de services côté FTSE 100, en tant que directeur juridique pour participer activement au développement notamment international du Groupe.

De 1997 à 2008, le Groupe Compass s'est développé essentiellement par croissance externe pour passer d'un chiffre d'affaires de 3,7 milliards d'euros à 17,2 milliards d'euros puis à 13 milliards d'euros suite à des cessions.

Marie-Odile a une grande expérience en matière juridique ainsi qu'en matière de stratégie et développement dans des grands groupes internationaux. En 2010, elle exerce en tant qu'avocate au Barreau de Paris. Elle intervient dans tous les domaines du droit des affaires : notamment en droit des sociétés, contrats, fusions-acquisitions, gouvernance auprès d'entreprises internationales basées en France et à l'étranger. Récemment, Marie-Odile a rejoint le Groupe STEF-TFE pour prendre la responsabilité de la direction juridique du Groupe au 1er janvier 2012.

Domaines d'expertise :

- Juridique.
- Business Development.
- Développement International.
- Gouvernement d'entreprise.
- Stratégie.

Secteurs d'activité :

- Service.
- Agroalimentaire.
- Distribution.
- Industrie.

Principaux diplômes :

- DESS D.P.R.T.
- Maîtrise de Droit des Affaires.
- Licences de Droit Public et Privé.
- Barreau de Paris.

Objectifs :

- Apporter une expérience internationale au sein d'un conseil.
- Apporter au sein du conseil une expérience en matière de développement par croissance externe.
- Etre administrateur dans un groupe ou entreprise à forte présence internationale (groupe coté).

Maryse MICHEL

Coordonnées :

Email : maryse.michel67@sfr.fr
Téléphone : +33 (0)1 45 99 18 03
Téléphone portable : +33 (0)6 12 17 00 58

Après des études en Japonais et en Chinois à l'INALCO, et quelques années en Asie, Maryse MICHEL a une activité professionnelle tournée vers l'international.

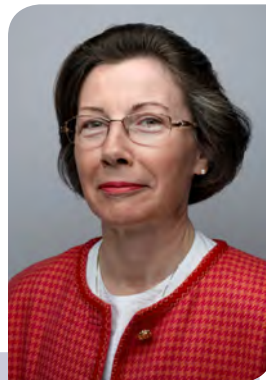
Dès 1985, elle collabore au Club Méditerranée, aux USA, en tant que professeur de langues et formateur, puis en Malaisie et en France.

En 1988, elle crée Asia Communication, société de services aux entreprises, spécialisée sur l'Asie. Grâce à ses connaissances des coutumes, des langues et du terrain, elle offre un service sur-mesure, adapté à chaque entreprise. Elle intervient notamment au Japon, en Malaisie et en Chine.

Au Japon, Maryse MICHEL a recréé des liens entre des fédérations professionnelles françaises et japonaises et à l'internationalisation de leurs salons, notamment dans les domaines du second-œuvre de bâtiment, de l'outillage et du process agroalimentaire..

De 1990 à 2005 elle est membre du « comité étranger » de l'une de ces fédérations.

Dans le même temps, elle siège, représentant une organisation patronale, au Conseil d'Administration de la CPAM du Val-de-Marne. Actuellement, elle a une activité d'administrateur bénévole et est membre du bureau d'une association de professionnels du secteur de la boulangerie.



Domaines d'expertise :

- Export.
- négociation.
- Communication.

Secteurs d'activité :

- Commerce/distribution.
- Conseil/Ingénierie.
- Industrie.
- Media/Communication.
- Services.

Principaux diplômes :

- INALCO.

Objectifs :

- Apporter une expérience internationale au sein d'un conseil.
- Etre administrateur dans un groupe ou entreprise à forte présence internationale (Asie - Europe).

Christophe NEVES

Coordonnées :

Email : neveschristophe@gmail.com

Téléphone : +33 (0)1 49 02 45 48

Téléphone portable : +33 (0)6 84 26 45 31



Christophe NEVES est Senior Vice President - Head of Capital Modeling pour Chartis, filiale d'assurance dommages du groupe AIG, depuis mars 2011. A ce titre, il dirige un projet dont l'objectif est de bâtir un modèle de capital économique pour l'activité en Europe (27 pays). Ce modèle qui lie les besoins en capital avec le profil de risque de l'entreprise générera plusieurs centaines de millions d'économie de fonds propres réglementaires une fois approuvé par le régulateur britannique (FSA). Ancien élève de l'Ecole Polytechnique, diplômé de l'ENSAE et membre qualifié de l'Institut des Actuaire, il a commencé sa carrière chez AXA. Devenu responsable des grands comptes chez AXA Courtage, il est recruté en 2001 par AIG comme adjoint du directeur européen de la ligne de produits d'assurances « loyalty programs ». Il a ensuite dirigé ce centre de profit pour la France de 2003 à 2004. Il est alors parvenu à augmenter le chiffre d'affaires et la rentabilité de 30% et à signer des partenariats dont le chiffre d'affaire est de plus de €200M. De 2005 à 2011, il était directeur de l'Actuariat pour l'Europe Continentale pour Chartis, membre du Comité de Direction Europe Continentale. Son rôle était de fournir l'information technique la plus utile afin de développer la profitabilité et la maîtrise des risques en interne et de rassurer les différentes parties prenantes (régulateurs, auditeurs, agences de notation) en externe. Dans ce cadre il a réalisé plusieurs due-diligences à l'étranger. Il a aussi mené une série de restructurations juridiques portant sur 2.5 milliards d'euros d'actifs en négociant avec de nombreux régulateurs européens (ACP, Bafin, DnB, Finma,...) afin d'obtenir leur approbation dans le contexte de la crise d'AIG.

Domaines d'expertise :

- Développement International.
- Finances
- Gestion des risques.
- Relations avec les régulateurs.

Secteurs d'activité :

- Banque.
- Assurances.
- Gestion.

Principaux diplômes :

- IAF - Institut des actuaire français.
- ENSAE - École Nationale de Statistique et de l'Administration Économique.
- Ecole Polytechnique.

Objectifs :

- Apporter une expérience internationale au sein d'un conseil.
- Participer à un comité des risques.
- Etre administrateur d'une compagnie ou mutuelle d'assurances et plus généralement d'une institution financière.

Philippe POTIER

Coordonnées :

Email : php.cienes@orange.fr

Téléphone : +33(0)1 45 55 54 17

Téléphone portable : +33 (0)6 07 13 84 43



Expert-comptable, Philippe POTIER débute sa carrière en cabinet d'audit en 1980. Dès les premières années, son activité se concentre sur l'assurance et la réassurance. Principalement chez Ernst & Young et chez Deloitte, il mène alors dans ce secteur de nombreuses missions d'audit et de conseil.

En 1993, il participe activement à la transposition de la 4^{ème} directive Ter sur les comptes des entreprises d'assurance en droit français.

En 1995 et 1996, il intervient notamment dans le processus de privatisation de l'UAP, des AGF, et de la CNP et réalise de nombreuses évaluations en France et à l'étranger.

En 1999, il rejoint le Groupe Zurich France en qualité de CFO, il y réorganise les fonctions financières et fiscales, ainsi que le contrôle de gestion. En 2005, il crée Cienès, société d'expertise comptable.

Philippe Potier est chargé de cours à l'Enass-Ifpass, tiers de confiance de la Médiation de crédit, membre actif de l'Institut Français des Administrateurs, et administrateur et membre du comité d'audit de Allianz Global Corporate & Specialty (France).

Domaines d'expertise :

- Finances.
- Audit.
- Evaluation d'entreprise.
- Communication financière.

Secteurs d'activité :

- Assurance et Réassurance.
- Mutuelles.
- Institutions de Prévoyance.
- Autres entreprises.

Principaux diplômes :

- Diplôme d'Expertise Comptable.

Objectifs :

- Etre administrateur de PME ou d'ETI.
- Participer à un comité d'audit.
- Etre administrateur de sociétés patrimoniales.

Rodolphe REVERCHON

Coordonnées :

Email : rodolphe.reverchon@mines-paris.org

Téléphone : +33 (0)2 32 48 72 17

Téléphone portable : +33 (0)6 74 29 33 95

Né en avril 1959, Rodolphe REVERCHON obtient en 1981 le diplôme d'Ingénieur Civil des Mines, option Génie Atomique. Après un service militaire au CEA dans le cadre du Contingent Scientifique, il décide d'abandonner la filière nucléaire pour découvrir le monde industriel. Il rejoint ainsi en 1982 la Division Plâtre du Groupe LAFARGE puis, en 1985, le fabricant de connecteurs AMP et enfin, en 1988, l'aéraulicien DYNACTIION-ETRI. L'envie d'entreprendre le pousse alors à acquérir une fonderie d'aluminium, dont il développe l'activité de 4 à 140 salariés entre 1989 et 1995, époque à laquelle des annulations de marché le contraignent à déposer son bilan. L'un de ses principaux Clients (VALEO Thermique Moteurs) lui propose aussitôt d'occuper la fonction de directeur qualité pour la division que ses fonderies fournissaient. C'est là le point de départ d'un parcours au sein d'équipementiers de renom - VALEO, BOSCH, EXIDE - à des postes de direction qualité, direction d'usine, direction industrielle et direction de division sur des périmètres Européens. En 2008, suite à un désaccord avec son conseil d'administration quant à certaines orientations stratégiques, il quitte EXIDE pour fonder REVROD Solutions, structure opérationnelle intervenant auprès des PME et ETI sur les problématiques d'amélioration de leurs performances économiques et financières. Marié depuis 1984, sans enfant, domicilié à VILLEMOMBLE (93), il articule ses loisirs entre randonnée, golf et monde associatif, siégeant à ce titre au conseil d'administration du LIONS Clubs International.



Domaines d'expertise :

- Direction générale.
- Restructuration d'entreprise
- Stratégie Industrielle.
- Développement International.

Secteurs d'activité :

- Equipements automobiles.
- Transformation des métaux.
- Nautisme.
- Matériaux de construction.

Principaux diplômes :

- Ingénieur Civil des Mines (Paris 1978).
- Licence de Mathématiques.

Objectifs :

- Accompagner la croissance de sociétés industrielles

Nathalie ROUVET

Coordonnées :

Email : nathalie.rouvet@inbetween.fr
Téléphone portable : +33 (0)6 08 72 09 74



Nathalie ROUVET LAZARE est dirigeante fondatrice d'In Between, société de conseil en Marketing, Marque et Communication et diplômée d'HEC (1984).

Son expertise est basée sur une double expérience, l'entreprise et le conseil : Air France (1985/1988), Saatchi & Saatchi Advertising (1988/1996), Publicis (1996/1999), le Groupe La Poste où elle crée et pilote la direction de la marque (2000/2003) puis devient directrice du développement à la direction du courrier (2003/2006).

Elle fonde en juin 2006 In Between et intervient en conseil, accompagnement de projets et formation. Ses domaines d'expertise sont la stratégie, le marketing, la communication corporate et commerciale, le développement et l'innovation, ainsi que l'accompagnement d'entreprises dans des phases de transformation.

Elle est administrateur indépendant de Cohéris, éditeur de logiciels, société cotée sur l'eurolist d'Euronext Paris (compartiment C).

Domaines d'expertise :

- Stratégie et développement.
- Marketing marque et relation client.
- Enjeux de communication externe, interne, et de réputation.
- Accompagnement d'entreprises dans des phases de transformation.

Secteurs d'activité :

- Media/communication.
- Grande consommation.
- Services BtoB et BtoC.
- Secteur public.

Principaux diplômes :

- HEC Hautes Etudes Commerciales.

Objectifs :

- Participer à un Comité stratégique ou à un Comité des nominations.
- Apporter au conseil une expertise en matière de stratégie, de développement et de tendances.
- Contribuer au cadrage des enjeux de communication externe et interne, de réputation et de RSE.

Annie SAUVAGET

Coordonnées :

Email : asauvaget@noos.fr

Téléphone portable : +33 (0)6 60 70 75 49



Annie Sauvaget s'intéresse au fonctionnement profond (social, implicite, non prescrit...) des organisations et plus précisément à ses relations avec la stratégie ou la valeur attendues de celles-ci, ou pour y traiter des enjeux propres au gouvernement des entreprises les plus actuels.

Elle appuie cette démarche sur une complémentarité d'approche des organisations – les hommes, la firme – et sur une veille constante depuis 6 ans sur les sciences humaines appliquées à l'entreprise, avec ainsi le bénéfice d'un benchmark des méthodes et outils.

Depuis 1975, son parcours s'est déroulé sur des terrains diversifiés, coupés de disponibilité familiale, d'études et de 8 années en République Sud-Africaine, Grande Bretagne, Ile Maurice et Réunion.

Entre 1997 et 2005, elle est intervenue au sein de PME, de groupes et d'une association professionnelle sur des missions de conseil en marketing, stratégie et accompagnement, sur des projets de transformation, développement, repositionnement, création d'identité... (Inforama, Lipton Informatique, OISE, Académie de l'Intelligence Economique).

Ses dernières missions furent la conduite du changement d'un projet stratégique du groupe GEFCO et un mandat de maire adjoint aux affaires scolaires, dans une comparabilité ici possible avec un mandat d'administrateur.

Affiliée à l'IFA depuis 2006, elle s'intéresse à ce qui fonde les bonnes pratiques de Gouvernance au sein des Conseils et propose une Gouvernance davantage sociologique, créative et structurante.

Domaines d'expertise :

- Capital immatériel
- Stratégie et conduite du changement
- Processus décisionnels et collaboratifs
- Spécificités des PME, patrimonialité.

Secteurs d'activité :

- Fonds
- Bio, bien être, patrimoine.
- Conseil B2B B2C.
- Associations et fondations professionnelles et culturelles.

Principaux diplômes :

- Sociologie des organisations, Master, UVSQ ('09).
- Administration d'entreprise, IGS-ESAM ('07).

Objectifs :

- Etre administrateur
- Participer à un comité des risques, stratégie ou gouvernance
- Personnaliser des modes de gouvernance
- Faciliter : éthique, long terme, ESS
- suivre les aspects socio culturels

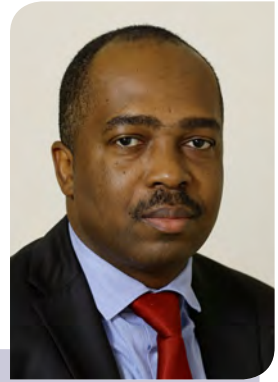
Michel Kizito BRIZOUA-BI

Coordonnées :

Email : michel.brizoua@bilebrizoua.ci

Téléphone : +225 22 40 64 30

Téléphone portable : +225 07 87 01 56



Michel BRIZOUA-BI est avocat associé du cabinet BILE-AKA, BRIZOUA-BI & Associés qui intervient en droit des affaires dans la plupart des pays d'Afrique Francophone.

A ce titre, il conseille régulièrement les investisseurs et groupes internationaux de divers secteurs qui exercent leurs activités en Côte d'Ivoire et en Afrique Francophone.

En outre, il a accompagné l'implantation de groupes internationaux en Afrique Francophone. Cette activité et cette expérience régionales lui ont permis d'acquérir une bonne connaissance des marchés d'Afrique Francophone et de leur environnement juridique et réglementaire.

Enfin, en matière de gouvernance d'entreprise, il est co-fondateur et Secrétaire Exécutif de l'Institut des Administrateurs d'Afrique Francophone dont le siège est à Abidjan.

Domaines d'expertise :

- Négociation de contrats internationaux.
- Fusions-acquisitions.
- Gouvernance.
- Stratégie d'implantation en Afrique francophone.

Secteurs d'activité :

- Banque finance.
- Télécommunications.
- Transport aérien.
- Sport business.
- Hôtellerie.

Principaux diplômes :

- Harvard School Law.
- Faculté de droit de Toulouse I.
- Faculté de droit d'Abidjan

Objectifs :

- Être administrateur dans un groupe ayant une présence en Afrique.
- Accompagner l'implantation et le développement de groupe internationaux en Afrique francophone.

Antoine CAILLAULT

Coordonnées :

Email : antoine.caillault@nexans.com

Téléphone portable : +33 (0)6 62 39 68 04



Antoine Caillault est Directeur Industriel et Supply Chain du groupe Nexans depuis 2007. Nexans est le leader mondial des câbles électriques, avec une présence industrielle dans 40 pays et des activités commerciales dans le monde entier.

Avant de rejoindre Nexans, il était chez Faurecia (1er équipementier automobile européen) dans des postes de Direction Générale de Division, Direction Qualité du Groupe, Direction Commerciale et Direction industrielle. Au début de son parcours, il a occupé des responsabilités industrielles et a notamment dirigé plusieurs usines en France et aux Etats-Unis.

Il anime un club de directeurs industriels de grands Groupes français.

Il conseille également une TPE dans l'ingénierie de pièces plastiques en Espagne, en tant que « business angel ».

Il est administrateur de deux filiales au Liban et en Egypte.

Il parle couramment anglais et espagnol.

Domaines d'expertise :

- Direction générale.
- Opérations.
- Qualité.
- Supply chain.

Secteurs d'activité :

- Automobile.
- Construction navale.
- Équipement électrique.
- Plasturgie.

Principaux diplômes :

- École Polytechnique.
- ENSTA.
- Harvard Business School.

Objectifs :

- Être administrateur dans un groupe ou entreprise à forte présence internationale (groupe coté ou ETI).
- Être administrateur d'une société cotée.
- Être administrateur en France d'une entreprise étrangère.
- Participer à un comité des risques.

Alain CHAMPIGNEUX

Coordonnées :

Email : alain.champigneux@renault.com

Téléphone portable : +33 (0)6 14 09 38 91



Alain Champigneux, ingénieur diplômé de l'ESME Sudria en électrotechnique, et de Sup'Aéro en automatisme, débute chez Renault en 1978 et y occupe de nombreuses fonctions techniques et opérationnelles au sein de l'usine de Cléon, et de l'ingénierie mécanique du groupe Renault à Rueil.

Il devient ingénieur expert en documentation technique et prend la responsabilité de la gestion documentaire du Groupe au Technocentre en 2005. Parallèlement, il s'implique syndicalement au sein de la CFE-CGC.

Il est représentant des ingénieurs et cadres pour les CE de Cléon puis Rueil, membre du comité de groupe européen de Renault avant d'être élu en 2002, puis à nouveau en 2008, Administrateur salarié au sein du conseil d'administration de Renault. Il y est membre du Comité des comptes et de l'audit. Il est également élu depuis 2004 président du Conseil de surveillance du FCPE Actions Renault.

Il est nommé au Conseil d'administration de l'IFA en 2008 et assure de 2009 à 2011 la présidence de la commission formation de l'IFA.

Enfin, il est nommé administrateur de Transparence International France (TI France) début 2011.

Domaines d'expertise :

- Administrateur salarié

Secteurs d'activité :

- Industrie

Principaux diplômes :

- École Supérieure de l'Aéronautique et de l'Espace. Ingénieur ESME

Agnes DANON

Coordonnées :

Email : a.danon@sequence-marketing.fr

Téléphone portable : +33 (0)6 84 51 42 28



Diplômée de Sup de Co Rouen – option Marketing, Agnès Danon est fondatrice et gérante de Séquence Marketing, institut d'Etudes Marketing spécialisé dans le sport et les médias :

- *direction des études quantitatives*
- *gestion de l'entreprise*
- *principaux clients : France Télévisions, Canal+, Coca-Cola, SFR, Carrefour, Gedimat, L'oréal, Française des Jeux, Electronic Arts*

Elle réalise des missions de gestion et Administration de diverses PME (en particulier gestion de trésorerie, contrôle de gestion) : Sportlab, Block, VGE, Sponsorise.

Domaines d'expertise :

- Contrôle de gestion.
- Direction financière.
- Direction générale.

Secteurs d'activité :

- Conseil.
- Etudes marketing.

Principaux diplômes :

- Rouen Business School.

Objectifs :

- Etre administrateur de PME ou d'ETI.
- Etre administrateur de sociétés patrimoniales.
- Participer à un comité stratégique.

Roger de PAMPELONNE

Coordonnées :

Email : roger.depampelonne@9online.fr

Téléphone : +33 (0)1 55 44 55 60

Téléphone portable : +33 (0)6 88 70 24 92



Roger de Pampelonne, ingénieur civil des Mines, 55 ans, a commencé sa carrière dans l'ingénierie (Technip) puis la banque (Crédit Lyonnais), travaillant notamment sur des financements de projets d'infrastructures (Tunnel sous la Manche, TGV Nord) et des audits et évaluations d'entreprises clientes, sur les secteurs BTP et Immobilier.

Il a ensuite été Directeur financier d'un groupe familial de promotion-construction (Paris Ouest), puis successivement Directeur du contrôle de gestion du CDR-Immobilier et du CDR (Consortium de Réalisation, chargé de gérer certains actifs du Crédit Lyonnais).

Il a ensuite changé de secteur, devenant Directeur du contrôle de gestion du groupe d'assurances MACIF.

Depuis 2008, il est Directeur Financier de Poste Immo, filiale immobilière de La Poste.

Domaines d'expertise :

- Finances.
- Gestion.
- Organisation.
- Informatique.
- Stratégie.

Secteurs d'activité :

- Banque.
- Assurance.
- B.T.P.
- Immobilier.

Principaux diplômes :

- ENSM Ecole Nationale Supérieure des Mines.

Objectifs :

- Etre administrateur de PME ou d'ETI.
- Etre administrateur d'une société cotée.
- Participer à un comité d'audit.
- Participer à un comité stratégique.
- Etre administrateur de sociétés financières ou immobilières.

Brigitte DUBREUCQ

Coordonnées :

Email : brigitte.dubreucq@mailhec.com

Téléphone portable : +33 (0)6 07 31 42 77



Après un diplôme HEC (79) et un parcours qui lui a permis d'aborder tous les aspects de la fonction Ressources Humaines, Brigitte Dubreucq a pris en charge en 1998 le poste de DRH, membre du Comité Exécutif et du Directoire de GUERBET, groupe pharmaceutique familial coté (SBF250).

Brigitte Dubreucq a ainsi acquis une expérience de management d'une entreprise patrimoniale en développement, d'animation du process stratégique et du programme de gestion des risques majeurs.

Elle a assuré le secrétariat du Comité Rémunérations (rémunération des dirigeants, plans de succession, évaluation des risques sociaux...) et participé aux opérations d'évaluation de partenariats potentiels, dans le cadre du Comité Stratégique.

Brigitte Dubreucq a longtemps participé au Conseil d'Administration de FONDACT et a assuré la Présidence du Conseil d'Administration de l'Association des Restaurants Inter-Entreprises du Parc d'Activités ParisNord2, ainsi que celle de l'Association SH92 (enfance handicapée).

Domaines d'expertise :

- Management.
- Ressources humaines.
- Stratégie.

Secteurs d'activité :

- Sciences de la vie.
- Santé.
- Entreprises patrimoniales.

Principaux diplômes :

- HEC Hautes Etudes Commerciales.

Objectifs :

- Apporter mes compétences à une ETI patrimoniale dans le cadre d'une gouvernance ouverte aux enjeux RH.

Guylaine DYEUVRE

Coordonnées :

Email : guylaine.dyevre@bnpparibas.com

Téléphone : +33 (0)1 40 14 30 67

Téléphone portable : +33 (0)6 64 01 48 28



Depuis 22 ans dans le groupe BNPParibas, Guylaine Dyèvre a passé plus de 10 ans sur les marchés financiers.

Elle s'est rapidement spécialisée sur les options de change avant de diriger des équipes de ventes de dérivés de change et de taux tant en France qu'à l'international. Guylaine Dyèvre a ensuite rejoint les équipes de Coverage de la Banque d'Investissement puis l'activité Assurance où elle a été en charge des grands partenariats internationaux.

Depuis 2009, elle est responsable des Rémunérations, des avantages sociaux et de la gestion de l'expatriation pour le Groupe BNPParibas.

Par ailleurs passionnée de géopolitique et de défense, elle est Vice-Présidente du Prix Vauban et Colonel de la Réserve citoyenne de l'Armée de l'Air.

Domaines d'expertise :

- Rémunérations et avantages sociaux.
- Ressources humaines.
- Produits dérivés de change et taux.
- Direction financière.

Secteurs d'activité :

- Suivi de grands comptes internationaux.
- Assurance. Banque

Principaux diplômes :

- IHEDN Institut des Hautes Études de Défense Nationale.
- Maîtrise de Sciences Politiques.
- Licence en sciences économiques.
- Journalism Certificate - AACCC-USA.

Objectifs :

- Être administrateur dans un groupe ou entreprise à forte présence internationale (groupe coté)
- Être administrateur en France d'une entreprise étrangère
- Participer à un comité stratégique et/ou de nomination -rémunérations

Serge GENTILI

Coordonnées :

Email : segentili@orange.fr

Téléphone : +33 (0)1 48 62 12 08

Téléphone portable : +33 (0)6 86 18 41 10

Depuis 1986, Serge Gentili a occupé des responsabilités importantes, membre du CSAM, membre du Bureau de sa fédération, qui l'ont poussé à se former, notamment en Droit. Il a eu la chance d'être formé par des personnes de très haut niveau, Yves Dechezelles en particulier, puis de profiter des formations de ISST/Sorbonne afin d'occuper d'autres postes au nom de sa confédération, expert auprès du CES, administrateur de l'OPCA/OPCIB, expert auprès du TUAC et du CIRIEC.

Etant bilingue, et capable de présider des réunions en anglais, Serge Gentili a occupé des responsabilités au plan européen et international. Cela lui a permis de retrouver son niveau initial, lorsqu'il vivait à Chicago, travaillant à mi-temps chez Berlitz pour financer ses études, centrées sur la psychologie appliquée, la sociologie et l'épistémologie. Son meilleur ami, Terry Brown, était épistémologue, fondateur de la Piaget Society, ayant passé un an avec Jean Piaget.

Elu au CA et Comité d'audit d'ADP depuis juillet 2009, il s'est concentré sur l'économie, la finance, la gouvernance, la gestion des risques, l'éthique, mais aussi des phénomènes sociologiques liés aux changements de paradigme, son entreprise, ancien établissement public, est désormais S.A cotée en bourse.

L'une des ses citations préférées est: there is always room to improve.



Domaines d'expertise :

- Administrateur salarié.
- Droit du travail.
- Droit social.
- Sociologie des organisations.
- Linguistique et rhétorique.

Secteurs d'activité :

- Aéronautique.
- Logistique aéroportuaire.

Principaux diplômes :

- Programme de formation interentreprises IFA -HEC.
- ISST Formation en droit du travail, droit social.

Objectifs :

- Apporter une expérience internationale au sein d'un conseil.
- Promouvoir l'intérêt de la RSE.
- Participer à un comité d'audit.
- Partager un savoir et savoir-faire pour mieux appréhender les risques humains et sociaux.
- Être administrateur en France d'une entreprise étrangère

Vincent GERONDEAU

Coordonnées :

Email : vincent@gerondeau.net



Vincent Gerondeau débute sa carrière dans le conseil en systèmes d'information chez ATOS en 1991, puis Cegedim Activ en 1996.

Il intervient auprès de grandes banques et compagnies d'assurance, domaine dans lequel il finit par se spécialiser. Après une année à Fontainebleau pour obtenir le MBA de l'Insead, il rejoint en 1999 le réassureur PartnerRe (coté sur NYSE), qui est en train d'intégrer deux acquisitions majeures en France et en Suisse. En tant que Directeur informatique de la filiale Française, il est aussi responsable de la refonte des systèmes comptables et financiers du groupe, présent dans 6 pays.

Il bascule vers l'opérationnel en 2003 et devient souscripteur réassurance dommages et RC en charge des marchés Australiens et Japonais.

En 2009, après un parcours de 16 années dans les technologies de l'information et l'assurance, il fonde la société ClairSys dont le métier est de développer des systèmes internet de places de marché.

Il est depuis 2011 membre du conseil de surveillance de Zodiac Aerospace.

Domaines d'expertise :

- Management PME, PMI, ETI.
- Technologies de l'information.
- Assurance/Réassurance.

Secteurs d'activité :

- Aéronautique.
- Services.
- Assurance.

Principaux diplômes :

- ENSIEE Ecole nationale supérieure d'informatique pour l'industrie et l'entreprise.
- MBA INSEAD.

Objectifs :

- Être administrateur d'une startup

Corinne JACQUIOT

Coordonnées :

Email : corinne.jacquiote@socgen.com

Téléphone : +33 (0)1 42 14 61 93

Téléphone portable : +33 (0)6 81 26 42 04



Corinne Jacquiote traite depuis plus de 20 ans les aspects juridiques mais aussi pratiques des Conseils et Assemblées de sociétés, plus particulièrement, depuis plus de 15 ans, ceux de grandes sociétés cotées.

Elle est depuis mai 2009 Directeur Juridique Corporate Groupe à la Société Générale qu'elle a rejoint en février 2001 et où elle a exercé divers postes à la Direction juridique dont celui de Conseiller du Directeur des Affaires juridiques Groupe.

De janvier 1998 à janvier 2001, elle était Responsable adjoint du département droit boursier et droit des sociétés à la Direction juridique de Vivendi après avoir été Avocat au Barreau de Paris pour une clientèle de grandes et de moyennes entreprises de janvier 1983 à décembre 1997.

Elle est titulaire d'une Maîtrise en droit privé, du Certificat d'Aptitude à la Profession d'Avocat (CAPA) et d'un MBA du Groupe Reims Management School.

Domaines d'expertise :

- Gouvernement d'entreprise.
- Compliance.
- Communication financière

Secteurs d'activité :

- Droit.
- Ressources humaines.

Principaux diplômes :

- Certificat d'aptitude à la profession d'Avocat.
- MBA - Reims Management School.

Objectifs :

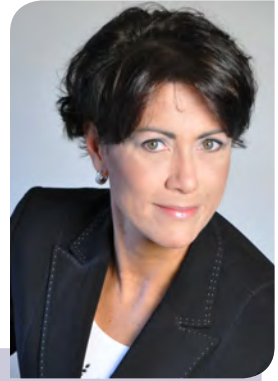
- Participer à un comité de nomination -rémunérations

Christine LANDREVOT

Coordonnées :

Email : christine.landrevot@asso-supelec.org

Téléphone portable : +33 (0)6 85 74 36 60



Depuis plus de 25 ans, Christine Landrevot effectue sa carrière dans deux secteurs de hautes technologies, la Défense et les Télécoms. Dotée d'une expérience confirmée en développement stratégique, ventes, marketing et management, soutenue par des compétences techniques, auprès de grands clients internationaux, Christine a occupé divers postes de gestion grands comptes globaux, direction commerciale et opérationnelle, et direction générale dans un environnement international sur des marchés matures et émergents : Thalès, Stéria, Nortel Networks, Motorola et Ericsson, ainsi que des postes de mandataire social en France et en Belgique.

Son parcours professionnel lui permet de posséder d'excellentes connaissances de toute la chaîne de développement du business, de l'orientation stratégique à la réalisation des opérations, en passant par les ventes, la négociation des contrats et leur mise en œuvre, visant à assurer la croissance des unités que Christine a eues en charge. Dans le cadre des différents postes occupés, elle a été notamment amenée à opérer des réorientations stratégiques, des réorganisations et transformations tant dans les ventes que les opérations, à redéfinir les stratégies de ventes et les mettre en œuvre. Elle a également coordonné et développé des équipes internationales et multiculturelles. Plus récemment, Christine est Administrateur Certifié et en tant que Business Angel active, elle accompagne des startups à forte composante d'innovation dans les nouvelles technologies.

Domaines d'expertise :

- Développement commercial.
- Développement International.
- Solutions globales pour les marchés européens et africains.
- Stratégie.

Secteurs d'activité :

- Défense.
- Télécommunications

Principaux diplômes :

- SUPELEC Ecole Supérieure d'Electricité. Columbia Business School.

Objectifs :

- Être administrateur de PME ou d'ETI.
- Participer à un comité stratégique.
- Participer à un comité de nomination -rémunérations.
- Apporter une expérience internationale au sein d'un conseil.
- Accompagner la croissance de Midcaps

Remy LASNE

Coordonnées :

Email : mirrelanl@yahoo.fr

Téléphone : +33 (0)2 48 58 01 13

Téléphone portable : + 32 473 370 039



Rémy Lasne est né le 6 Novembre 1950, marié et père de deux enfants.

Rémy Lasne débute sa carrière comme chef d'entreprise de Toutub (société de constructions métalliques) de 1970 à 1980. En parallèle il travaille pour la Sté Graco (US) comme analyste de 1973 à 1975.

Directeur commercial d'UMB (fermetures de bâtiment) de 1975 à 1980), il est Consultant pour le groupe PA consulting group (UK) de 1980 à 1987.

De 1988 à 1992 Rémy Lasne est Directeur du Marketing et de la communication du Crédit Agricole du Loiret avant d'être nommé Responsable du développement international banque de détail de Crédit Agricole International.

Il est également administrateur de banques en Europe (Italie, Royaume Uni, Portugal et Pays Bas). Depuis le 1er Mars 1998, Rémy Lasne est Directeur Général d'Unico Banking Group à Amsterdam puis Bruxelles.

Ce Groupe est constitué de huit banques coopératives européennes (total bilan : 2 500 milliards d'euros, 120 millions de clients).

Domaines d'expertise :

- Marketing et stratégie.
- Finances.
- International
- Ressources humaines.

Secteurs d'activité :

- Banques.
- finances.
- distribution.
- E-commerce.

Principaux diplômes :

- ESLSCA École Supérieure Libre des Sciences Commerciales Appliquées.

Objectifs :

- Accompagner la croissance des mid caps.
- Être administrateur d'une entreprise étrangère.
- Apporter une expérience internationale.
- Participer a un comité stratégique.

Chérifa LEVET

Coordonnées :

Email : lumenai@voila.fr

Téléphone portable : +33 (0)6 73 73 97 62



Chérifa Levet, 47 ans, est vice-présidente, directeur général de Shire HGT Europe du Sud et Administratrice de Shire France. Elle a rejoint Shire en 2006, pour son engagement à lutter contre les maladies rares et encore mal connues. Elle y a développé des projets d'accompagnement et de soin des malades à domicile, et a installé le leadership de Shire sur ses marchés. Elle participe à un groupe de travail auprès du Ministère de la Santé sur la gestion des maladies rares. Avant son arrivée chez Shire en 2006, elle s'était forgé une solide expérience (18 ans) chez Baxter et Chiron en France et en Europe.

Ingénieur médical, MBA, Chérifa est une scientifique autant qu'un chef d'entreprise, mais surtout une femme de convictions et d'action.

Récemment, elle a participé pour le Sénat français à la table-ronde de préparation sur la loi portant sur la représentation équilibrée des hommes et des femmes dans les Conseils d'administration. Elle y a promu l'égalité des chances et la richesse de la diversité des profils et de la mixité des Conseils.

Domaines d'expertise :

- Gestion.
- Stratégie.
- Management interculturel.
- Leadership.

Secteurs d'activité :

- Pharmacie.
- Biotechnologie

Principaux diplômes :

- M.B.A. Health Business School - ingénieur biomédical.

Objectifs :

- Apporter une expérience internationale au sein d'un conseil.
- Être administrateur en France d'une entreprise étrangère.
- Participer à un comité stratégique.

Hélène LEVY-BAUDOIN

Coordonnées :

Email : helene.levy@wanadoo.fr

Téléphone portable : +33 (0)6 84 80 43 50



Hélène LEVY-BAUDOIN, diplômée d'HEC, a débuté sa carrière au sein du Groupe l'Oréal. Elle y a occupé pendant 8 ans différentes fonctions financières et de gestion : en France, dans la division Travel Retail, puis aux Etats Unis comme contrôleur de gestion Parfumerie Sélective et à Singapour en tant que directeur financier de filiale. Au delà de ses fonctions, cette expérience internationale l'a sensibilisée à la complexité du management interculturel.

De retour en France, elle a rejoint en 1996 le Bon Marché (filiale de LVMH) comme directeur du contrôle de gestion, puis a été nommée en 2001 directeur administratif et financier de la Samaritaine, après l'acquisition de cette société familiale par LVMH. Dans un contexte de retour-nement, elle a structuré et modernisé la fonction financière en accompagnant le repositionnement stratégique de l'enseigne.

Elle a ensuite été nommée successivement directeur administratif et financier (2004) puis secrétaire générale du Bon Marché en 2010.

A ce titre, elle a en charge, outre les fonctions financières et juridiques, les systèmes d'information, l'organisation, les opérations ainsi que l'immobilier.

Ses domaines d'expertise sont la stratégie et sa traduction financière, la gestion, l'optimisation des process et des organisations et le management, notamment à l'international.

Domaines d'expertise :

- Finances.
- Gestion.
- Stratégie.
- International.

Secteurs d'activité :

- Luxe.
- Commerce.
- Distribution.
- Parfumerie.

Principaux diplômes :

- HEC Hautes Études Commerciales (1981).
- Executive MBA Dartmouth College (2001).
- IHEDN Institut des Hautes Études de Défense Nationale (61^e session).

Objectifs :

- Participer à un comité d'audit et/ou stratégique.
- Être administrateur de PME ou d'ETI.
- Être administrateur en France d'une entreprise étrangère.

Michèle LEWI



Coordonnées :

Email : lewidoc@gmail.com

Téléphone : +33 (0)1 45 49 03 33

Téléphone portable : +33 (0)6 24 73 76 19

Ancienne strasbourgeoise, Michèle Lewi est expert-comptable en libéral à Paris depuis une trentaine d'années, après une expérience diversifiée à la sortie d'HEC : analyse financière chez un agent de change, marketing et publicité dans une banque, PME industrielle.

Elle conseille une clientèle de PME, d'une part, de sociétés étrangères, d'autre part, pour lesquelles elle traite la TVA au titre des activités en France.

Elle est diplômée d'HEC et du DESS de fiscalité internationale, à l'Université Paris XII.

Expert près la Cour d'appel de Paris, Michèle Lewi est "madame chiffres", notamment dans des affaires de propriété intellectuelle / industrielle.

Domaines d'expertise :

- Fiscalité.
- Propriété intellectuelle et industrielle.
- Développement d'outils de productivité administrative sur mesure.

Secteurs d'activité :

Principaux diplômes :

- DESS Fiscalité internationale.
- Expert comptable.
- HEC Hautes Etudes Commerciales.

Objectifs :

- Être administrateur de PME ou d'ETI

Anne McKAY

Coordonnées :

Email : anne.mckay@mckay-avocats.com

Téléphone : +33 (0)1 45 62 72 92



Avocat au Barreau de Paris depuis 1989, Anne McKay est en charge du département droit des sociétés au sein du Cabinet McKay, et exerce une activité de conseil aux entreprises auprès d'une clientèle d'entreprises françaises et étrangères, principalement anglo-saxonnes.

Sa double nationalité, et sa double culture franco-britannique, lui permettent de conseiller utilement ses clients étrangers, grands groupes cotés ou non, ou PME, pour leur implantation et leur développement en France, dans tous secteurs d'activité, réglementée ou non, mais également pour toutes leurs opérations de fusions-acquisitions, de croissance externe, de négociation de contrats commerciaux et de relations avec les administrations et autorités de tutelle.

Elle conseille par ailleurs une clientèle française composée principalement de PME, tant pour leur activité nationale qu'internationale.

Anne McKay a été éduquée à Gordonstoun School (Ecosse) puis à l'Université de Paris II Assas et à l'Ecole Française du Barreau de Paris. Sa formation inclut un stage au service de l'inspection à la Commission des Opérations de Bourse, deux années passées dans un cabinet de sollicitors à Londres (Manches & Co) et trois ans dans le Service des Participations d'Altus Finance.

Domaines d'expertise :

- Fusions-acquisitions.
- Private Equity.
- Négociation et rédaction de contrats commerciaux.

Secteurs d'activité :

- Tous secteurs.
- Droit des affaires.
- Droit des sociétés

Principaux diplômes :

- Certificat d'aptitude à la profession d'Avocat.

Objectifs :

- Être administrateur en France d'une entreprise étrangère
- Accompagner la croissance de Midcaps.
- Être administrateur dans un groupe ou entreprise à forte présence internationale (groupe coté ou ETI).
- Participer à un comité de gouvernance et/ou un comité stratégique.

Anne-Marie MOURER

Coordonnées :

Email : anne-marie.mourer@grdf.fr

Téléphone : +33 (0)4 72 34 92 75

Téléphone portable : +33 (0)6 17 95 48 02



Anne-Marie Mourer, est née le 20 avril 1959, à Clermont-Ferrand (Puy-de-Dôme).

Anne-Marie Mourer intègre, en 1982, EDF GDF Services où elle occupe successivement différentes fonctions de management et d'expertise au sein des structures commerciales et marketing en région, plus particulièrement pour la Direction des Ventes Gaz.

En 2004, elle intègre le Projet Gestionnaire de Réseaux Gaz en région Rhône-Alpes-Bourgogne et est nommée en 2007 chargée de mission Développement à GrDF, la filiale à 100 % de GDF SUEZ qui regroupe l'ensemble des activités de distribution de gaz naturel en France. Elle est membre du réseau des femmes du Groupe GDF SUEZ « Women in Networking ».

Elle a été élue le 20 janvier 2009 Administrateur au Conseil d'Administration de GDF SUEZ, représentant les ingénieurs et cadres, par suffrage des salariés, à ce titre elle est également membre du Comité pour l'Éthique, l'Environnement et le Développement Durable.

Auparavant, elle a été administrateur au Conseil de Gaz de France, membre du Comité de la Stratégie et des Investissements, lors de la fusion de Gaz de France et Suez.

Depuis fin 2008, elle est Conseiller au Tribunal des Prud'hommes de Lyon, à la section Encadrement.

Domaines d'expertise :

- Droit social.
- Énergie.
- Stratégie de développement.

Secteurs d'activité :

- Énergie.
- Environnement.
- Investissement socialement responsable

Principaux diplômes :

- DESS d'Administration des Entreprises.
- Maîtrise en Sciences Économiques.

Objectifs :

- Être administrateur dans un fond d'investissement solidaire.
- Être administrateur de PME ou d'ETI.
- Être administrateur d'une association, ONG ou fondation pour le développement durable.

Dominique PESTRE

Coordonnées :

Email : dominique.pestre@bnpparibas.com

Téléphone : +33 (0)1 42 98 15 46

Téléphone portable : +33 (0)6 80 28 37 22



Après avoir passé une licence en droit public puis un DES de droit Européen, Dominique Pestre intègre Sciences-Po dont il est diplômé en 1976.

Il commence sa carrière chez Cogedim comme responsable de programme. Ce poste était tout à fait intéressant mais il a envie de travailler dans le secteur bancaire avec la conviction que la banque est au cœur de l'économie en particulier pour les entreprises.

Dominique Pestre a donc réalisé la suite de sa carrière dans plusieurs banques et métiers qu'il souhaitait connaître: le coverage de groupes familiaux, l'international en tant que responsable de zone, le conseil en fusion acquisition, le risque en créant le département d'une banque étrangère à Paris et pendant les quinze dernières années, le coverage de groupes corporate français et comme directeur de deux secteurs industriels.

Il rejoint l'activité Corporate Investment Banking de BNPParibas en 2010. C'est son expérience des relations avec les groupes français qui l'a conduit vers cette formation d'administrateur de sociétés. Elle complète très bien son expérience qu'il souhaite utiliser au sein d'un Conseil d'administration.

Domaines d'expertise :

- Finances.
- Analyse stratégique.
- Sources de financements.
- Relations groupes corporates.
- Risques.

Secteurs d'activité :

- Banque.
- Finance.
- Gestion.

Principaux diplômes :

- IEP Institut d'Études Politiques Paris.
- Licence de Droit Public.
- DES de droit européen.

Objectifs :

- Être administrateur: d'un groupe ETI ou Corporate coté qui se développe en Europe et à l'international ou d'un groupe ETI ou Corporate patrimonial coté présent à l'international.
- Participer à un comité du Conseil: risques, stratégique ou nomination-rémunérations.

Alain PRONOST

Coordonnées :

Email : alain.pronost@globalgraphics.com

Téléphone : +33 (0)3 83 49 45 08

Téléphone portable : +33 (0)6 62 60 56 51



Après près de 10 ans au sein de KPMG Audit, Alain Pronost, 44 ans, est depuis août 1999 le directeur financier du groupe Global Graphics, société cotée sur NYSE-Euronext (segment C), qui développe des solutions logicielles pour l'impression numérique et la gestion de documents électroniques vendues principalement à des acteurs de premier plan dans ces secteurs tels HP, Agfa, ou encore Konica Minolta. A ce titre, il a eu un rôle actif dans l'évolution du Groupe, au travers notamment de la rédaction de la note d'information préalable à la levée de 42 millions d'euros réalisée par le Groupe en mars 2000, de la mise en place des financements bancaires ayant permis les acquisitions réalisées la même année pour 7,5 millions d'euros, la restructuration à l'automne 2001 puis la cession au printemps 2002 de la branche d'activité Hardware du Groupe (75% du total de bilan consolidé), du rééchelonnement des dettes bancaires (13,5 millions d'euros) qui a suivi cette cession, et de la rédaction (en français et en anglais) du projet de document de référence que le Groupe a soumis pour enregistrement de l'AMF pour la première fois au mois de mars 2011.

Administrateur de Global Graphics SA, société-mère du Groupe, depuis juin 2000, Alain Pronost remplit également les fonctions de secrétaire du Conseil d'administration de cette société, ainsi que de ses comités spécialisés (comités d'audit et de rémunération).

Bilingue français/anglais.

Domaines d'expertise :

- Normes IFRS
- Rédaction de rapports financiers annuels et de documents de référence
- Communication financière.

Secteurs d'activité :

- Développement de logiciels.
- Industrie électronique grand public.
- Industrie papetière.
- Mécanique de précision.

Principaux diplômes :

- DECF Diplôme d'Études Comptables et Financières.
- ICN Institut Commercial de Nancy.

Objectifs :

- Accompagner la croissance d'une PME ou d'une ETI, notamment par une introduction en bourse.
- Apporter une expérience internationale au sein d'un conseil.
- Apporter au conseil et ses comités une approche pragmatique de la gouvernance.
- Participer à un comité d'audit.

Bertille ROCHE-APAIRE

Coordonnées :

Email : b.roche.apaire@gmail.com

Téléphone : +33(0)1 77 13 07 31

Téléphone portable : +33 (0)6 48 13 90 64



Docteur en médecine, spécialiste qualifiée en santé publique. Mariée, 4 fils.

Exercice au sein des services de l'Etat puis de l'assurance maladie, au régime général et actuellement au régime social des indépendants, RSI.

Domaines de compétence :

Gestion du risque maladie, relations avec les professions de santé,

Gestion de la nomenclature d'actes des professionnels de santé,

Soins à l'étranger,

Prévention.

Gestion du risque professionnel : réparation et prévention des accidents du travail et des maladies professionnelles.

Médecin réserviste du service de santé des armées.

Domaines d'expertise :

- Protection sociale,
- Relations avec les professions de santé,
- Nomenclature des actes médicaux et paramédicaux.

Secteurs d'activité :

- Santé.
- Secteur médico-social.
- Risques professionnels : accidents du travail et maladies professionnelles.

Principaux diplômes :

- Doctorat en Médecine.
- Diplôme de l'école de santé publique de RENNES
- Diplôme d'expertise de réparation des dommages corporels.

Objectifs :

- Etre administrateur dans une entreprise intervenant dans le secteur de la Santé ou de la protection sociale.
- Partager un savoir et savoir-faire pour mieux appréhender les risques humains et sociaux.

Carine SALVY

Coordonnées :

Email : csalvy@tselana.com

Téléphone : +33 (0)4 50 90 84 67

Téléphone portable : +33 (0)6 30 83 49 00



Carine Salvy est consultante en stratégie et finance d'investissement, notamment dans le secteur de l'énergie et des services publics. Elle intervient sur des questions d'orientation stratégique, d'allocation du capital, d'évaluation d'investissement et de structuration financière.

Elle est par ailleurs Administrateur et Membre du Comité d'Audit de Poweo, un opérateur alternatif coté dans le secteur de l'énergie. Carine a travaillé pendant plus de quinze ans sur les marchés boursiers, d'abord en tant qu'analyste financier en Amérique Latine, à New-York et à Londres, puis comme gérant de portefeuille basée à Londres et à Genève.

De nationalité franco-chilienne, elle a vécu plus de vingt ans à l'étranger et a une bonne maîtrise des enjeux à l'international.

Elle parle couramment l'anglais, l'espagnol et le portugais.

Elle est diplômée de l'ESSEC et a obtenu la charte CFA ('Chartered Financial Analyst').

Domaines d'expertise :

- M&A gouvernance d'entreprises.
- Stratégie.
- Développement International.
- Évaluation d'entreprise.

Secteurs d'activité :

- Conseil.
- Finance.
- Energie.

Principaux diplômes :

- ESSEC Institut des Sciences Economiques et Commerciales.
- Chartered Financial Analyst CFA.

Objectifs :

- Etre administrateur d'une société cotée.
- Etre administrateur de PME ou d'ETI.
- Participer à un comité d'audit.

Caroline TCHEKHOFF

Coordonnées :

Email : ctchekhoff@orange.fr

Téléphone portable : +33(0)6 87 59 50 40

Caroline Tchekhoff occupe aujourd'hui un poste exécutif à la direction générale, Stratégie, Portefeuilles et Activités de Marché, de Dexia.

Elle instruit les dossiers soumis au Comité de direction dont elle est le Secrétaire.

Diplômée de l'Université Catholique de Louvain en Belgique Caroline Tchekhoff commence sa carrière professionnelle en 1988 au sein de JP Morgan à Bruxelles et, à partir de 1991 à New York au sein de l'équipe commerciale spécialisée en Amérique Latine et l'Europe de l'Est. En 1995, elle s'associe au projet de création à New York de la succursale de Dexia. Elle y crée ensuite la salle de marché (money market, dérivés et produits structurés) pour laquelle elle constitue une équipe de 50 personnes. A compter de 2001 et jusqu' en février 2009, elle travaille pour la holding Dexia SA avec un triple poste à Bruxelles, Paris et Londres dans le domaine de la stratégie d'abord, ensuite de la communication financière et, finalement, dans le développement de l'activité et du réseau commercial en Europe des financements de projets d'infrastructure et d'énergie.

Elle maîtrise 5 langues : français, anglais, allemand, néerlandais et espagnol.



Domaines d'expertise :

- Finances.
- Gouvernance.
- Stratégie.
- Gestion.

Secteurs d'activité :

- Infrastructures et Energie.
- Banque.
- Assurance.

Principaux diplômes :

- Morgan financial training program.
- Ingénierie en Sciences Économiques et Commerciales - Université catholique de Leuven Belgique.

Objectifs :

- Mettre à la disposition des conseils mon expérience de la finance et de la gouvernance d'entreprises en particulier dans un contexte international .
- Participer à un comité des risques et/ou des comptes.

Pascale THEVENOUX

Coordonnées :

Email : pascale.thevenoux@natixis.com

Téléphone portable : +33 (0)6 79 77 47 55



Pascale Thévenoux, EDHEC 1988, possède 23 ans d'expérience en banque d'investissement et cabinet de conseil.

Actuellement, elle occupe le poste de Senior Credit Officer directement rattaché au Directeur du Département de Dettes et Financements de Natixis BFI. Elle fait partie de son comité de direction et prépare ses décisions d'investissement et de crédit. Elle a l'opportunité de le représenter aux comités des risques et autres instances.

Pascale a effectué son parcours chez Banque Indosuez, Credit Agricole Indosuez (maintenant CA CIB), CDC Finances, Ixis et Ernst & Young (Far East Asia).

Son expérience est axée sur les financements structurés internationaux et la gestion de fonds d'investissement (dans les énergies vertes).

En avant dernier poste elle a supervisé l'équipe d'audit de Natixis à l'international, directement rattachée à l'Inspecteur général.

Elle a étudié et travaillé aux USA, en Allemagne, au Japon et au Vietnam.

Domaines d'expertise :

- Financements Structurés.
- Audit et Gestion des Risques.
- Consulting.
- Gestion de fonds d'investissements.

Secteurs d'activité :

- Audit.
- Banque.
- Conseil.

Principaux diplômes :

- EDHEC Ecole des Hautes Études Commerciales

Objectifs :

- Accompagner la croissance de Midcaps.
- Apporter une expérience internationale au sein d'un conseil.
- Être administrateur dans un groupe ou entreprise à forte présence internationale (groupe coté ou ETI).
- Être administrateur en France d'une entreprise étrangère. Participer à un comité des risques.

Serge VAN WASSENHOVE

Coordonnées :

Email : serge.vanwassenhove@gdfsuez.com

Téléphone : +33 (0)1 44 22 70 89

Téléphone portable : +33 (0)6 31 27 72 46



Serge van Wassenhove vient d'avoir 50 ans, est marié et père de deux enfants de 17 et 11 ans, tous de nationalité belge.

Juriste et économiste de formation, il a effectué la plus grande partie de sa carrière auprès du Groupe GDF Suez où il a assumé des postes de direction administrative et financière, après avoir été contrôleur financier.

Il a également exercé des mandats d'administrateur de filiales du Groupe lorsqu'il était basé en Argentine ou en Italie.

Sa famille et lui ont vécu ces 12 dernières années à l'étranger: à Buenos Aires, à Santiago du Chili, à Rome et aujourd'hui à Paris.

Serge van Wassenhove a rejoint à la fin de l'année 2009 l'équipe d'audit interne corporate du groupe GDF Suez, et plus particulièrement les filières d'expertise en santé sécurité et en gouvernance.

Depuis le début de 2011, il assume le pilotage de la filière d'expertise d'audit en gouvernance.

Domaines d'expertise :

- Assurance.
- Finances.
- Comptabilité.
- Audit

Secteurs d'activité :

- Energie.
- Environnement.
- Finance.
- Moyens de paiement.

Principaux diplômes :

- Licence en Sciences Economiques.
- General Management Program - CEDEP Insead.
- Licence de Droit.
- Postgraduat en management - CEPAC/Solvay

Objectifs :

- Apporter une expérience internationale au sein d'un conseil. .
- Etre administrateur dans un groupe ou entreprise à forte présence internationale (groupe coté ou ETI).
- Participer à un comité d'audit et/ou de nomination -rémunérations.
- Promouvoir l'intérêt de la RSE.

Reconnaissance mutuelle pour les diplômés de l'Université Laval au Québec et de l'IFA en France

Depuis le 17 octobre 2011, l'ensemble des diplômés des deux programmes de certification en gouvernance détiennent une reconnaissance équivalente et peuvent utiliser la même désignation d'administrateur de sociétés certifié (ASC), tant au Québec qu'en France.

En septembre 2010, l'IFA sollicitait l'expertise du CAS afin d'offrir un programme de certification en gouvernance de haut niveau aux administrateurs français. Pendant plus d'un an, le Collège et l'Institut ont travaillé de concert afin d'arriver à proposer un cursus de formation équivalent qui serait reconnu par les deux organisations. Depuis, l'IFA, avec son partenaire pédagogique Sciences Po, a complété la formation de deux cohortes d'ASC, composées au total de 31 diplômés.

« L'assistance pédagogique et le transfert de connaissance que nous ont offerts les professionnels du CAS nous permettent aujourd'hui de proposer un programme de qualité supérieure aux administrateurs et hauts dirigeants français. Nous sommes heureux de pouvoir compter sur cette collaboration qui s'intensifiera au cours des prochaines années », souligne M. Daniel Lebègue, président de l'IFA.

« La signature de cette entente est une excellente nouvelle pour les administrateurs de sociétés certifiés des deux continents. En plus de confirmer la notoriété hors Québec de notre programme et le statut de chef de file du Collège dans le domaine de la formation en gouvernance, la désignation conjointe permettra aux administrateurs d'élargir leur champ d'action et d'envisager une participation au sein de sociétés européennes », explique M. Robert Mantha, doyen de la Faculté des sciences de l'administration de l'Université Laval.

Le CAS et l'IFA continueront de développer cette association en vue d'offrir un maximum de services et de visibilité à leurs diplômés certifiés. À titre d'exemple, le partage de contenus pédagogiques et de formateurs québécois et français sera favorisé afin de présenter une vision encore plus large de la gouvernance de sociétés. De plus, les deux organisations feront la promotion de leurs banques des diplômés respectives auprès des organisations à la recherche d'administrateurs de qualité pour siéger à leur conseil d'administration.

Paroles de certifiés

“Pour quelqu’un comme moi, administratrice qui évolue dans plusieurs pays et souhaite se développer en France, il est essentiel de rester informée et bien comprendre les enjeux de gouvernance liés certes aux réglementations nationales, avec leurs spécificités et complexités, mais aussi fort influencés par les aspects culturels et socio-économiques.”

“J’avoue avoir été très positivement impressionnée par la qualité de l’enseignement, des professeurs et des intervenants. Nous avons couvert une grande palette de sujets : financiers, bien sûr, juridiques, sociaux, organisationnels, stratégiques, etc.. Les exposés mélangent théorie et pratique car nombre d’intervenants sont des professionnels qui nous ont fait part de leurs expériences. Et ces cours visent à nous transmettre un savoir, mais aussi une façon de se comporter en tant qu’administrateur vis-à-vis des dirigeants de l’entreprise.”

“Très positivement impressionnée aussi par la qualité des autres participants. Et par la diversité d’expériences, qui nous a permis de confronter nos points de vue, de nous compléter. L’ambiance était étonnante : sérieuse et joyeuse à la fois. Très conviviale.”

“Le mandat d’administrateur salarié doit être considéré comme un mandat à part entière et sa réelle valeur ajoutée doit être reconnue. Le certificat est un élément fort de sa reconnaissance.”

“Je pense que cette formation m’a permis d’acquérir les enseignements nécessaires à la consolidation et au renforcement de mes connaissances sur bon nombre de sujets et thèmes relatifs à la gouvernance et aux bonnes pratiques dans les entreprises.”

“En fait ce C.A.S. est un excellent entraînement à la réalité des missions de l’administrateur au sein du Conseil et / ou des Comités : beaucoup d’infos à analyser en peu de temps, mais une grande richesse des intervenants, quasiment tous entrepreneurs, d’où une praticité certaine dans l’exercice.”

Propos recueillis par Françoise Paoletti

Le Certificat des Administrateurs de Sociétés
est un programme de Formation Certification conçu par



en partenariat avec



Le Certificat des Administrateurs de Sociétés
a obtenu le soutien institutionnel de



et l'appui pédagogique de



Pour tout renseignement
Institut Français des Administrateurs
7 rue Balzac 75382 PARIS cedex 08
+33(0)1 55 65 81 32 - certification@ifa-asso.com