

Paris, le 22 mars 2022

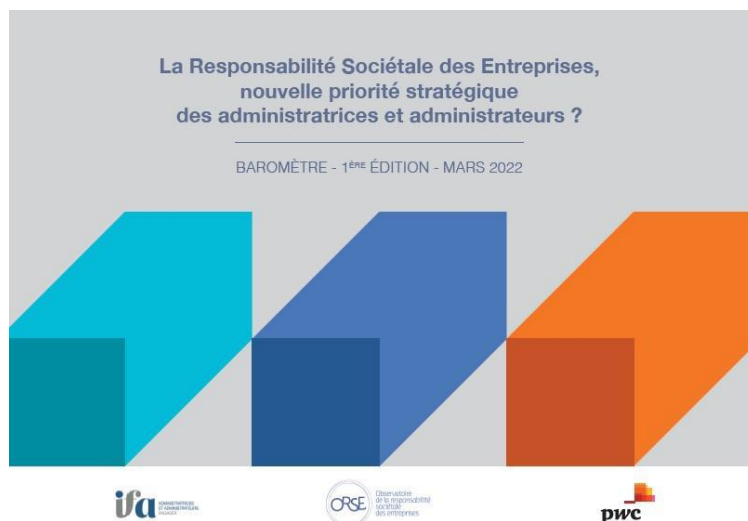
## COMMUNIQUÉ DE PRESSE

### L'IFA, l'ORSE et PwC France et Maghreb dévoilent la première édition du baromètre "La Responsabilité Sociétale des Entreprises, nouvelle priorité stratégique des administratrices et administrateurs ?"

L'Institut français des administrateurs (IFA), l'Observatoire de la responsabilité sociétale des entreprises (ORSE) et le cabinet de conseil et d'audit PwC France et Maghreb présentent leur baromètre consacré à la prise en compte des enjeux de responsabilité sociétale des entreprises (RSE) par les conseils d'administration. Initié par les organisations syndicales membres de l'ORSE (CFDT, CFE-CGC et CGT), ce baromètre est une première édition et sera actualisé régulièrement.

Cette étude a été réalisée en partant du constat que **la RSE fait l'objet d'une attention croissante au sein du monde des affaires**. En 2019, la modification de l'article L.225-35 du Code de commerce a renforcé le **rôle du conseil d'administration** à cet égard en précisant que « *le conseil d'administration détermine les orientations de l'activité de la société conformément à son intérêt social et en prenant en considération ses enjeux sociaux et environnementaux et veille à leur mise en œuvre* ».

L'IFA, l'ORSE et PwC France et Maghreb ont conçu ce baromètre pour **analyser la façon dont les administratrices et administrateurs intègrent ces enjeux dans les orientations de l'activité de leur entreprise**. Les résultats obtenus proviennent des réponses de 200 membres de conseils à un questionnaire administré aux dirigeants de sociétés françaises membres de l'IFA, ainsi qu'aux administrateurs représentant les salariés (ARS) et administrateurs représentant les salariés actionnaires (ARSA) membres des organisations syndicales adhérentes de l'ORSE.



Ce baromètre montre que **la crise sanitaire a impulsé une forte dynamique positive en faveur de la RSE**, signe d'un ancrage durable des questions environnementales, sociales et de gouvernance au sein des stratégies des organisations et de leur transformation. Dans ce contexte, **60% des personnes interrogées déclarent que la démarche RSE de leur entreprise s'est accélérée ou légèrement accélérée**. Toutefois, si la RSE fait indéniablement partie des préoccupations des membres de conseils, les sujets ne bénéficient pas tous du même degré d'attention :

- ⇒ **la raison d'être** : 45,6% des administratrices et administrateurs dont la société a adopté une raison d'être révèlent qu'elle n'est qu'occasionnellement voire jamais considérée comme facteur éclairant une prise de décision du conseil.
- ⇒ **l'égalité femmes-hommes** : un cinquième des répondants affirme ne pas aborder les questions d'égalité professionnelle femmes-hommes en conseil d'administration.
- ⇒ **les impacts de l'activité de l'entreprise sur la biodiversité** : seuls 27,2% des administratrices et administrateurs déclarent que les enjeux liés à la biodiversité font l'objet de discussions en conseil.
- ⇒ **le climat** : dans 63,9% des cas, les enjeux climatiques ne sont évoqués qu'occasionnellement, voire jamais, comme facteur de prise de décision par les membres du conseil .

Les enseignements de la première édition de ce baromètre ont permis à **l'IFA, l'ORSE et PwC France et Maghreb, de formuler trois préconisations** à destination des administratrices et administrateurs :

- 1) Appréhender la RSE comme un sujet stratégique et central en conseil** et encourager les administratrices et administrateurs à prendre la mesure des enjeux pour la pérennité de l'activité de l'entreprise
- 2) Renforcer les compétences RSE des membres des conseils** par la formation et la maîtrise des outils
- 3) Nourrir les conseils d'un dialogue pluriel** avec les parties prenantes et les directions générales

Denis Terrien, **président de l'IFA**

*« La Responsabilité sociétale des entreprises est un enjeu stratégique et fondamental pour les conseils d'administration. Gardiens des valeurs de l'entreprise, les administratrices et administrateurs doivent ainsi veiller aux bonnes pratiques et appréhender toutes les dimensions de la RSE, dans une vision durable de long terme. Une approche constructive qui rejoint les préconisations de ce premier Baromètre construit en commun avec l'ORSE et PwC : création de valeur, affirmation des compétences et ouverture. »*

Hélène Valade, **présidente de l'Orse (en cours de validation côté Orse)**

*« Aujourd'hui, au regard de l'urgence climatique et des attentes des parties prenantes, les administratrices et les administrateurs sont invités à intégrer les enjeux environnementaux, sociaux et de gouvernance aux orientations stratégiques des entreprises. Il s'agit désormais de traiter l'ordre du jour des conseils sous le prisme de la RSE. Cette articulation entre stratégie et responsabilité sociétale passe par l'accélération de la montée en compétences des membres de conseils. Par la présentation de ce baromètre commun, nos trois organisations entendent renforcer l'attention dont bénéficie la RSE dans les conseils d'administration. »*

Sylvain Lambert, **associé co-responsable du département développement durable de PwC France et Maghreb, vice-président de l'ORSE**

*« La crise du Covid remet clairement en perspective la question de performance court terme face aux enjeux de long terme. Les évolutions réglementaires majeures en matière de finance durable conduisent à modifier significativement la relation entre les entreprises et leur écosystème financier avec un niveau d'attente sur les questions de développement durable de plus en plus fort et de plus en plus lié à la capacité d'une entreprise à attirer des investisseurs. Plus que jamais, sur ces questions de transformation dans la durée, les conseils d'administration ont une légitimité et un rôle fondamental ».*

**À propos de l'IFA :**

Créé en 2003, l'IFA - Institut Français des Administrateurs - est une association indépendante qui rassemble et représente les administratrices et administrateurs engagés au sein de toutes formes d'organisations dans l'exercice de leurs responsabilités. Dans un rôle d'accompagnement, d'information, de formation et en tant qu'acteur de référence des principes de bonne gouvernance, l'IFA veille à promouvoir une gouvernance responsable, créatrice de valeur durable en veillant au bien commun.  
[www.ifa-asso.com](http://www.ifa-asso.com)

**À propos de l'ORSE :**

L'ORSE - Observatoire de la responsabilité sociétale des entreprises - est une association multi parties-prenantes qui accompagne depuis 21 ans les stratégies RSE des entreprises et qui est identifiée à l'international comme l'experte de référence de la RSE en France. Cette vision s'articule autour de trois missions :

- Anticiper et animer les dynamiques émergentes de la RSE ;
- Fédérer autour de la RSE toutes les fonctions dans les organisations et faire évoluer les membres vers un modèle d'entreprise durable en s'appuyant sur nos expertises ;
- Mettre à disposition des acteurs de la RSE des clés de compréhension, des outils et une analyse des bonnes pratiques en France, en Europe et à l'international.

[www.orse.org](http://www.orse.org)

**À propos de PwC France et Maghreb :**

En France et au Maghreb, PwC développe des missions de conseil, d'audit et d'expertise juridique et fiscale pour des organisations de toutes tailles et de tous secteurs d'activité. Fortes de plus de 6 000 collaborateurs, ses équipes pluridisciplinaires conjuguent leurs savoir-faire au sein d'un réseau international de plus de 295 000 personnes dans 156 pays. PwC France et Maghreb a pour ambition stratégique de devenir l'acteur de référence de la création de confiance et de la transformation durable des entreprises, en ligne avec la stratégie mondiale du réseau PwC, The New Equation. Le département développement durable de PwC France et Maghreb, fondé en 1994, accompagne les investisseurs et les entreprises de toutes tailles (de la start-up à la multinationale en passant par les PME et ETI) pour anticiper, intégrer dans leurs stratégies et mettre en œuvre de façon pragmatique et efficace les approches les plus innovantes dans ce domaine. Ses 70 consultants dédiés, aux profils scientifiques, économiques et juridiques, travaillent au sein d'un réseau mondial de 800 experts dans 65 pays. L'offre du département développement durable de PwC France s'articule autour de quatre piliers : le conseil en stratégie, la gestion des opérations de nos clients, les transactions, la vérification externe. Rendez-vous sur [www.pwc.fr](http://www.pwc.fr).

**Contacts presse :**

IFA : Isabelle d'Halluin - Isabelle d'Halluin Communication - [indh@isabelledhalluin.com](mailto:indh@isabelledhalluin.com) - 06 03 00 88 48 / 06 45 28 67 25

ORSE – Agence BuzzDistrict : Laurence Bois – [laurence@buzzdistrict.com](mailto:laurence@buzzdistrict.com) – 06 09 38 67 84

PwC France et Maghreb : Raphaëlle de Coupigny - [raphaelle.de.coupigny@pwc.com](mailto:raphaelle.de.coupigny@pwc.com)